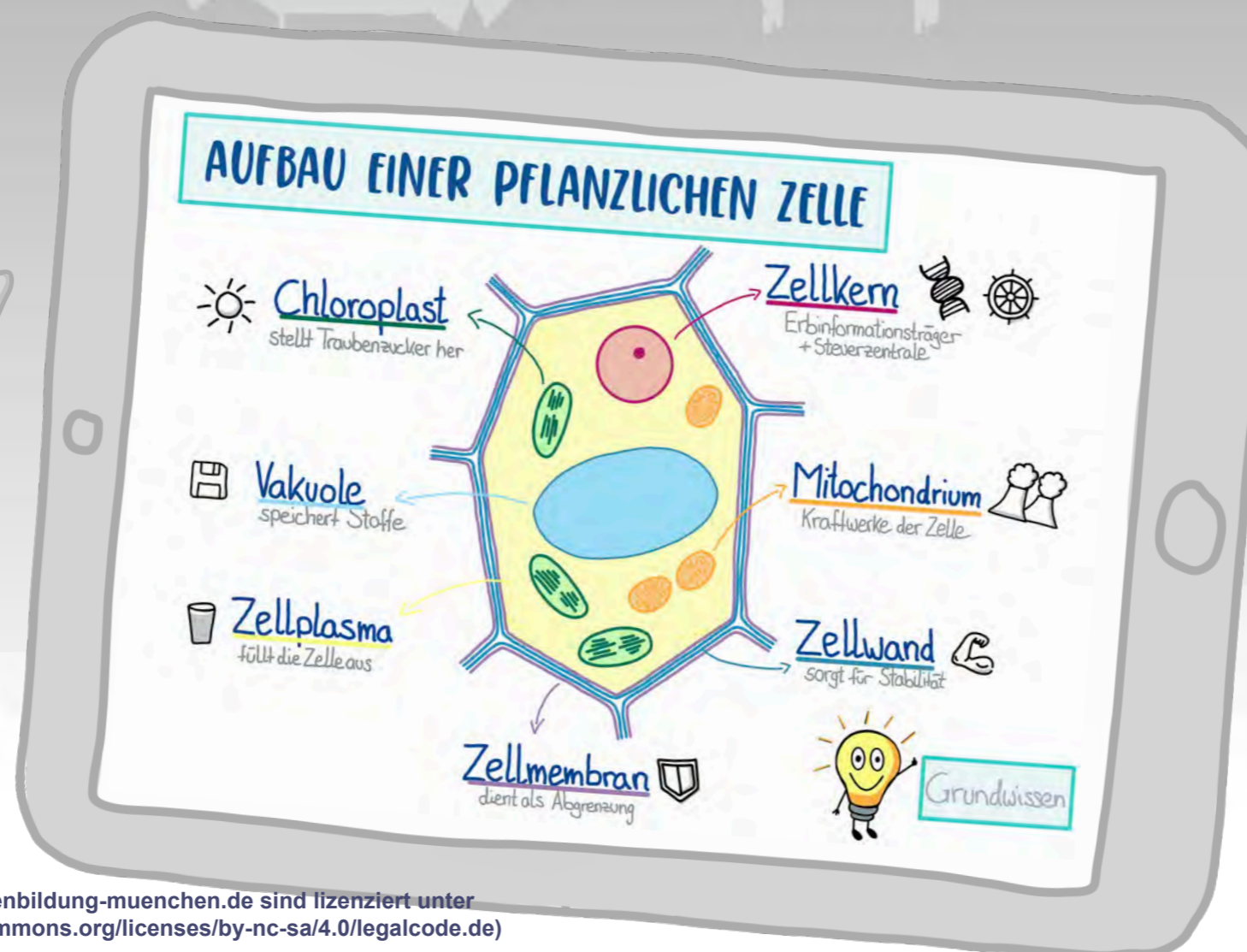




DAS IPAD ALS DIGITALE TAFEL MIT GOODNOTES





Wichtige Infos zu Beginn

Kontakt:



- Bei Verbindungsproblemen bitte neu in Webexsitzung einwählen
- Sonst E-Mail an: cora.beintner@pi.musin.de

Skript:



- über: https://padlet.com/beier_johanna/momuc_schule-27-april-2023-workshopmaterial-pt11s524funj2x0n



Zwei kleine Fragen an euch!

Bitte geht auf: [https://
www.menti.com](https://www.menti.com)





Das habe ich für euch vorbereitet:

1. GoodNotes: die Basics

- Allgemeine Infos zu GoodNotes
- Aufbau der App und Ordnerstruktur
- Die Werkzeugleiste
- Import von Dateien in GoodNotes
- Präsentationsmodus
- Tipps und Tricks für den Schulalltag: entspannte Tafelbilder

2. GoodNotes für Fortgeschrittene!

- Festlegen eines Farbschemas
- Einfügen von Stickern
- Einfügen besonderer Schriftarten
- Umwandeln von Handschrift mit „Kritzeln“
- Einfügen einer Gliederung in längeren PDFs oder Hefteinträgen



GoodNotes: die Basics!

Möglichkeiten der
Werkzeugleiste: Stifte,
Marker, Radierer,
Lasso...

Einfügen von PDFs

verschiedene
Präsentationsmodi:
Lehrkraft sieht mehr
als SuS

Ordnerstruktur
für ABs und
Hefteinträge



Tipps und
Tricks: Kalender,
„entspannte“
Tafelbilder



1. Allgemeine Infos zu „GoodNotes 5“



- für iOS, kommt aber für Windows, Android und Web
- sehr große Anzahl an geeigneten Werkzeugen
- für digitale Tafelbilder / Hefteinträge -> große Auswahl an Vorlagen: Terminkalender, Notenblätter...
- zum Ausfüllen / Zeichnen in Word-, PowerPoint- und PDF-Dateien oder auf (selbst aufgenommenen) Bildern
- es wird stetig verbessert -> mehr Möglichkeiten
- Tipp: sofern Dokument -> PDF!
- Preis: einmalig 7,99€

1. Allgemeine Infos zu „GoodNotes 5“

MOLEKÜLFORMELN

Ordne die Formeln den Abbildungen zu:

H_2O_2
 $2 CO_2$
 N_2O_4
 $2 NO_2$
 $2 N_2O$
 $3 H_2O$
 $2 H_2O_2$

Wiederholung:
Koeffizient $3 H_2$ Index

Ergänze die fehlenden Formeln!

Methan $2 CH_4$

Stickstoffmonoxid $3 NO$

Ethan C_2H_6

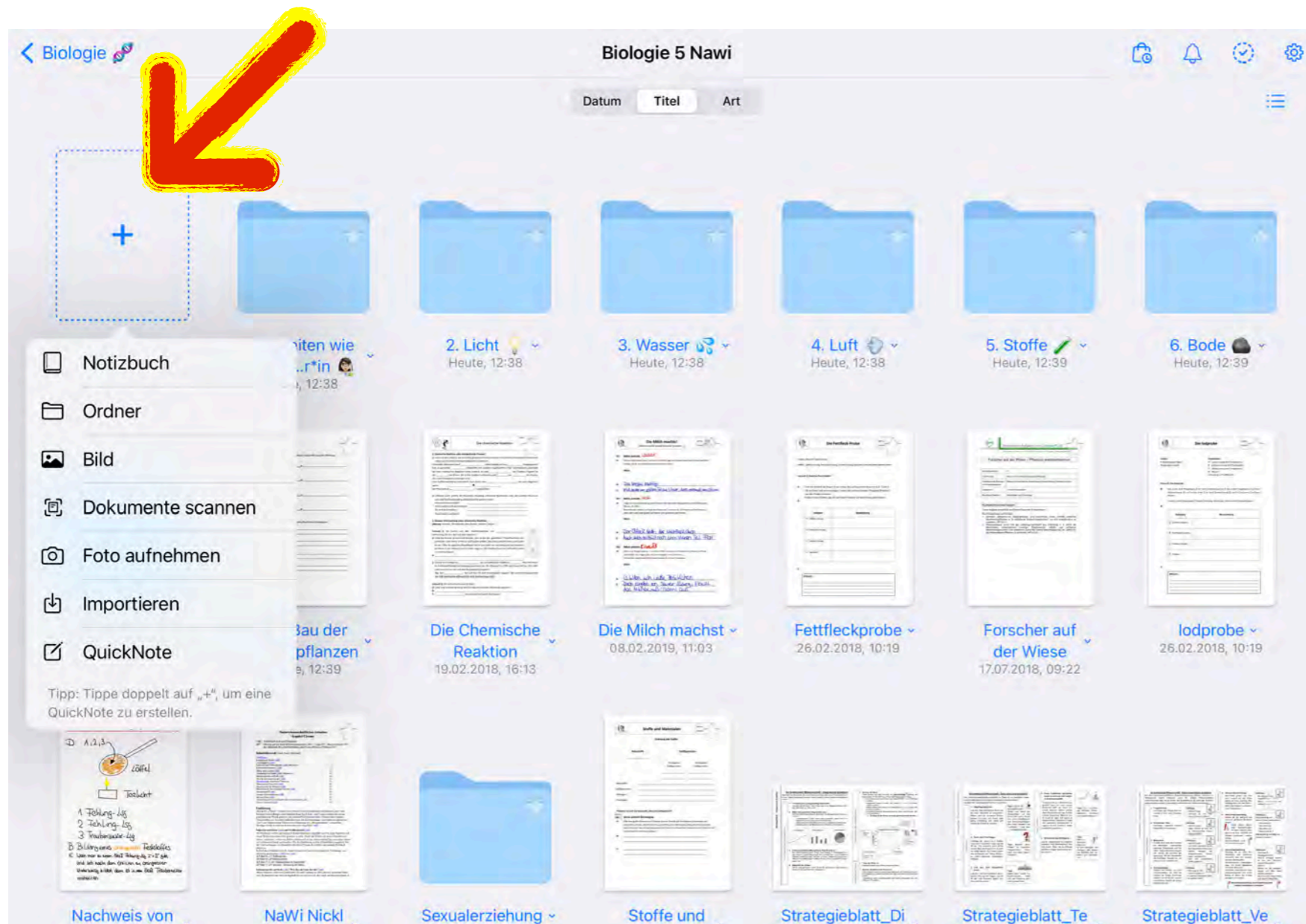
Ethen C_2H_4

○ Wasserstoff-Atom
● Kohlenstoff-Atom
● Stickstoff-Atom
● Sauerstoff-Atom

Schauen wir uns die App genauer an!



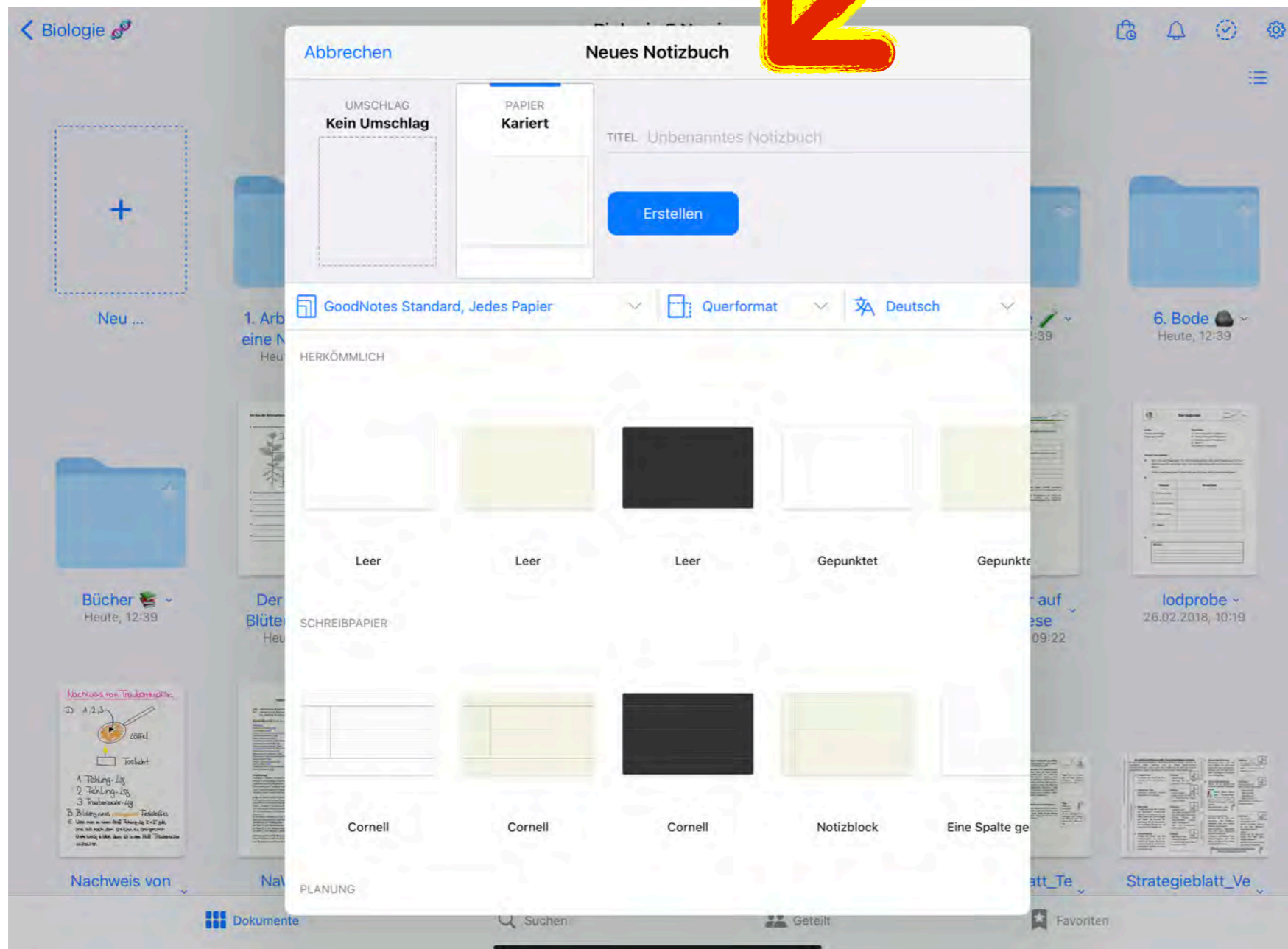
2. Aufbau der App und Ordnerstruktur



Anlegen einer
Ordnerstruktur
möglich.

Über „+“
Hinzufügen von
Notizbuch,
Ordner...

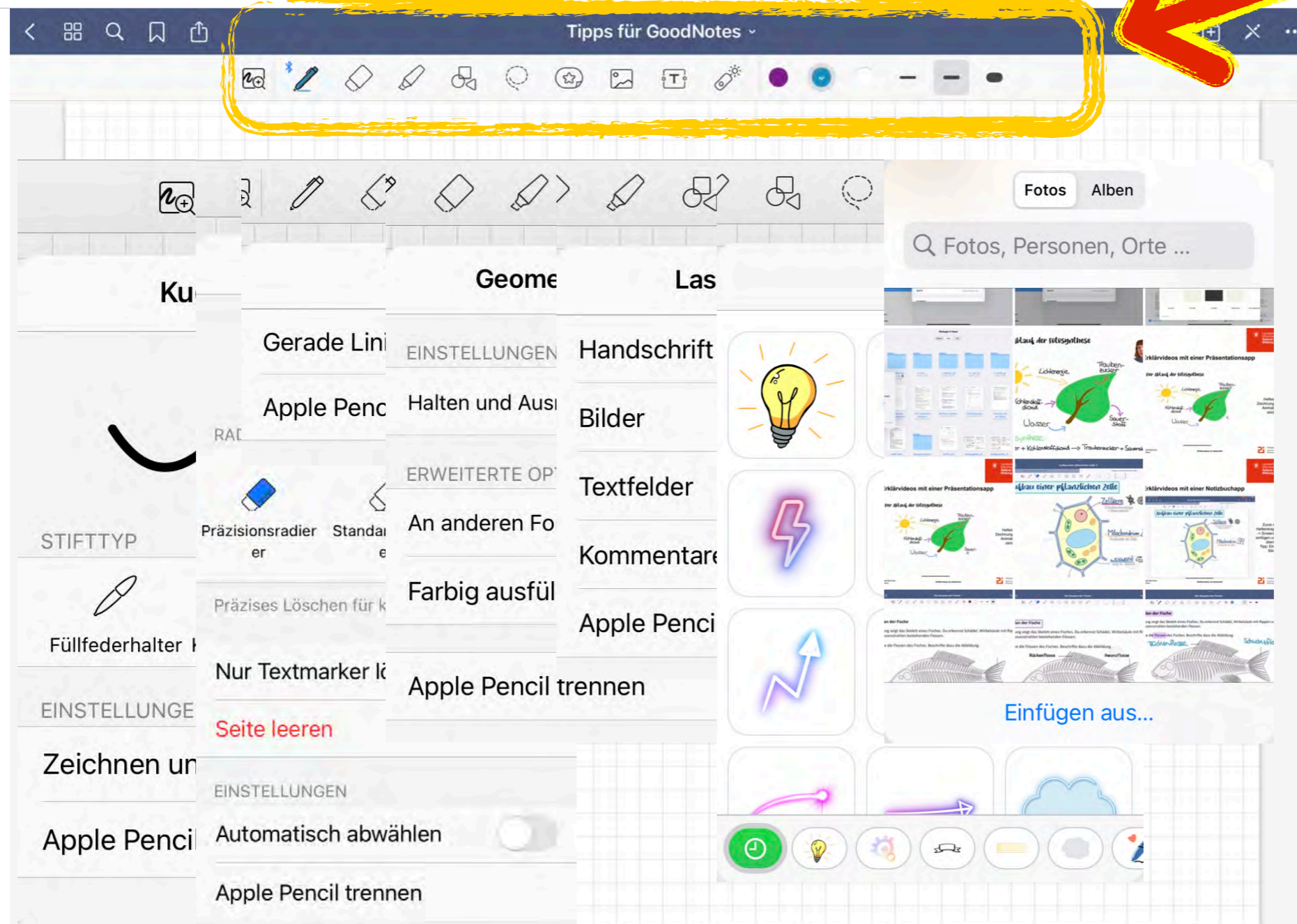
2. Aufbau der App und Ordnerstruktur



Konfiguration des
neuen
Notizbuches:

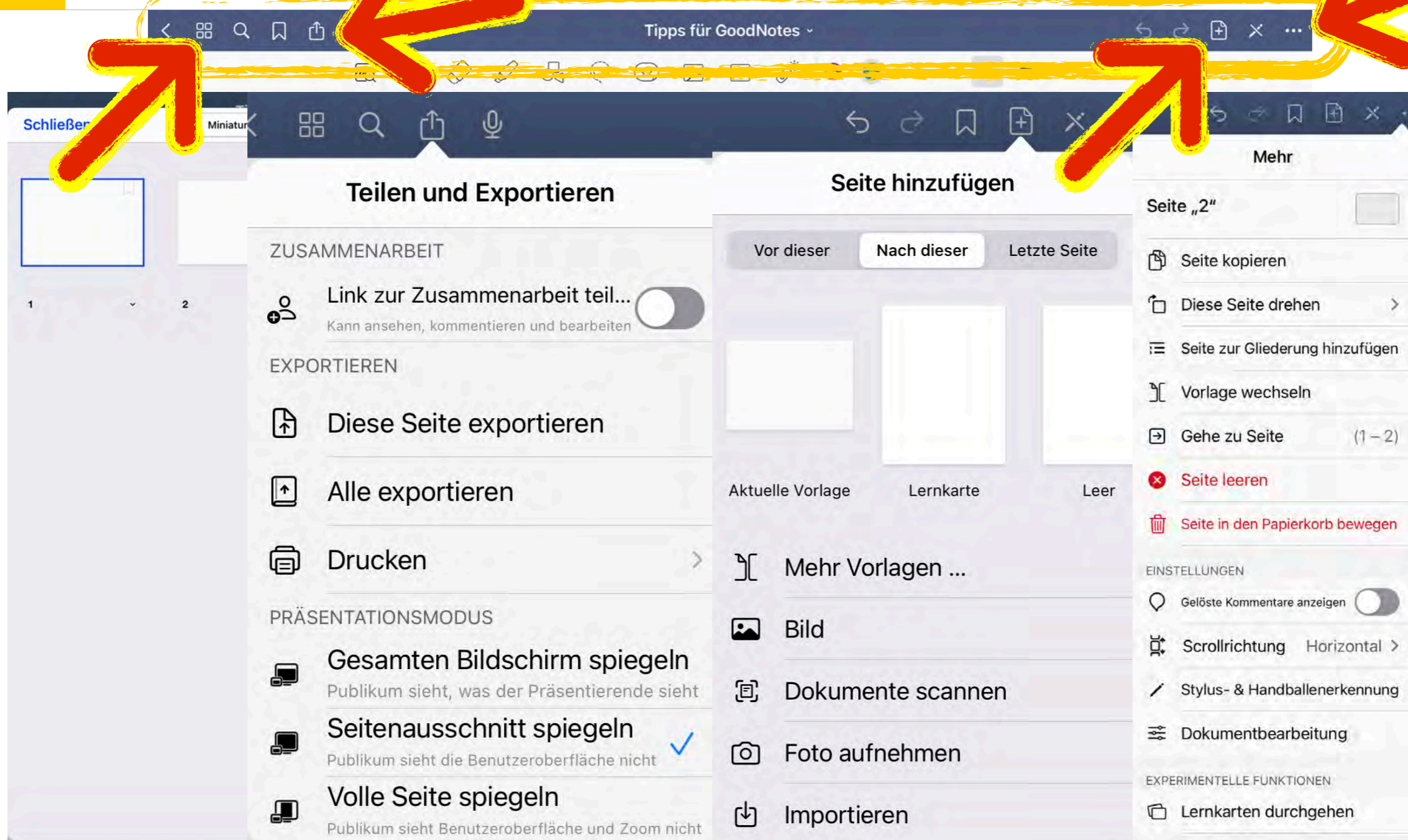
Quer,- oder
Hochformat, DIN-
Formate,
Papierart,
Hintergrundfarbe,
Umschlag...

3. Die Werkzeugleiste in GoodNotes





3. Die Werkzeugleiste in GoodNotes



4. Import von Dateien in GoodNotes

AB Überblick Stoff 5. Bio

In Documents öffnen

Fertig

Was kommt in der 5. Klasse in Biologie

- 1. Biologie - die Lehre von den Lebewesen**
 - 1.1 Biologie - die Lehre von den Lebewesen
 - 1.2 Anforderungen an Lebewesen
 - 1.3 Lebewesen sind aus Zellen aufgebaut
- 2. Der Mensch als Lebewesen**
 - 2.1 Informationsaufnahme, Informationsverarbeitung
 - 2.2 Aktive Bewegung
 - 2.3 Stoffwechsel: Stoff- und Energieumwandlung
 - Ernährung und Verdauung
 - Atmung und Blutkreislauf
 - 2.4 Fortpflanzung, Wachstum und Individualentwicklung (im Nawi Arbeiten)
- 3. Samenpflanzen als Lebewesen (im Nawi Arbeiten)**
- 4. Ökosystem Grünland (im Nawi Arbeiten)**

AB Überblick Stoff 5. Bio
PDF-Dokument · 47 KB

AirDrop JetDrive Go Documents OneNote

In GoodNotes öffnen

Kopieren

Drucken

In Dateien sichern

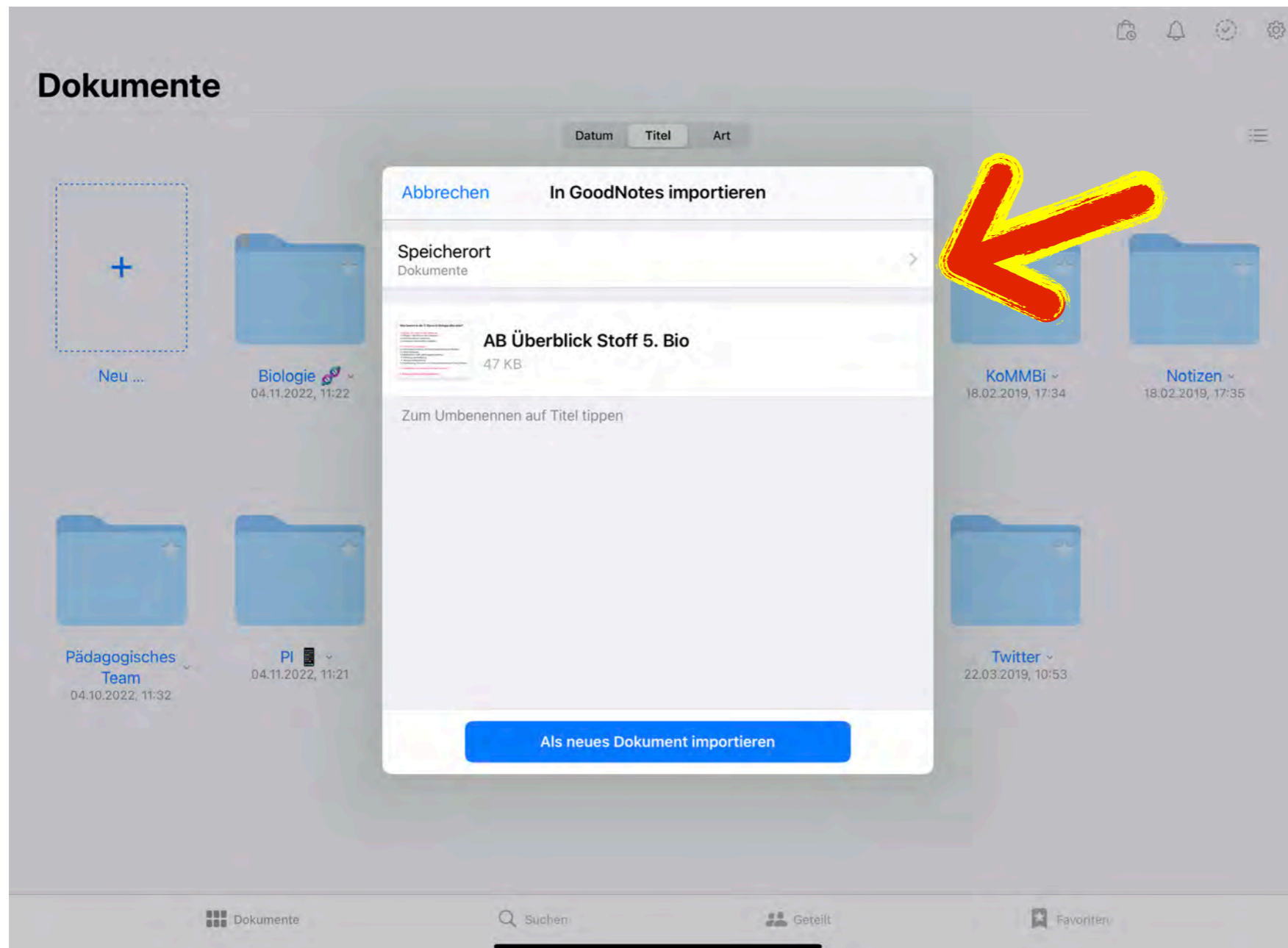
Mit Printer Pro drucken

In Dropbox speichern

Import von PDFs
auf dem iPad in
GoodNotes über
das „Teilen“-
Symbol.

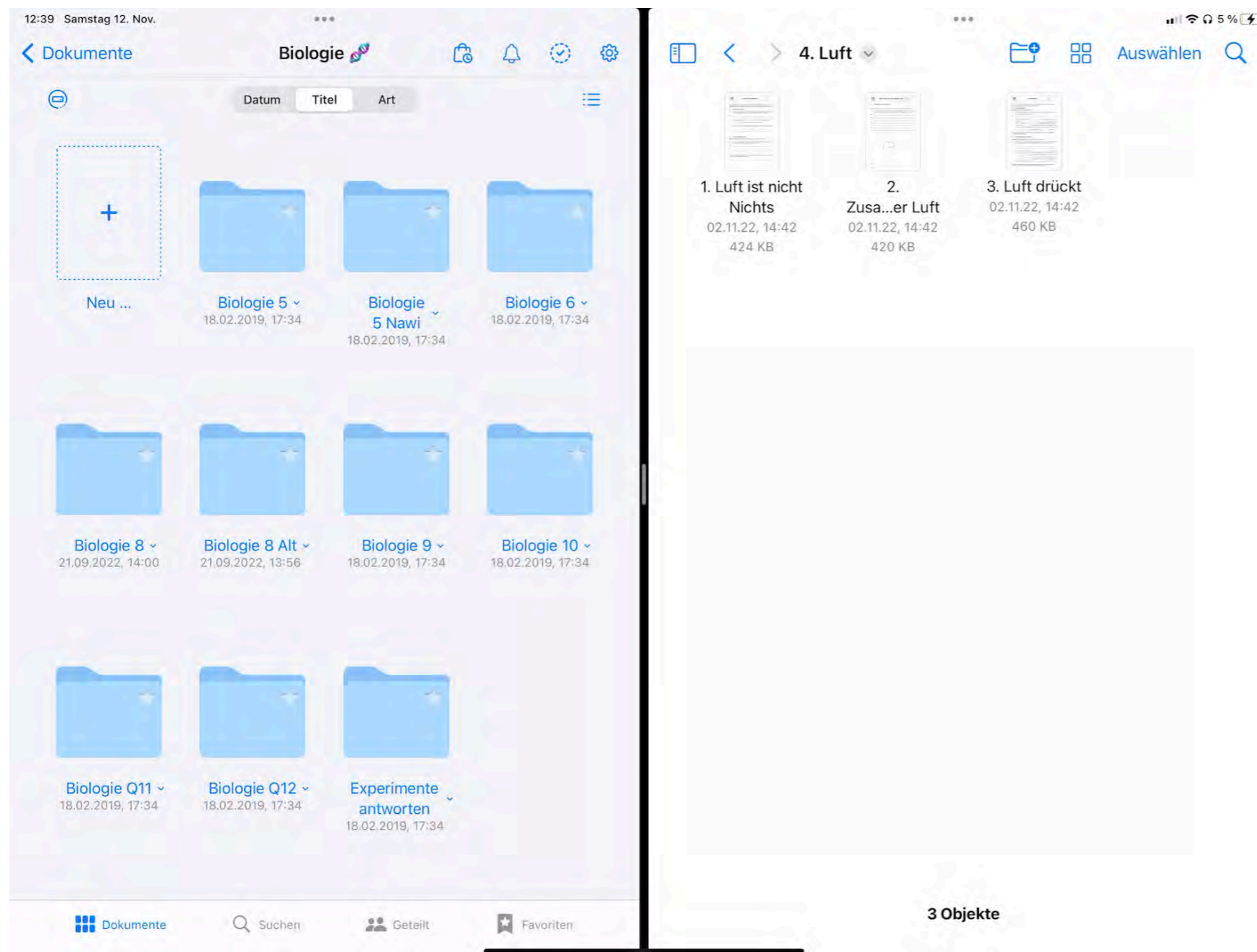
„In GoodNotes
öffnen“ tippen.

4. Import von Dateien in GoodNotes



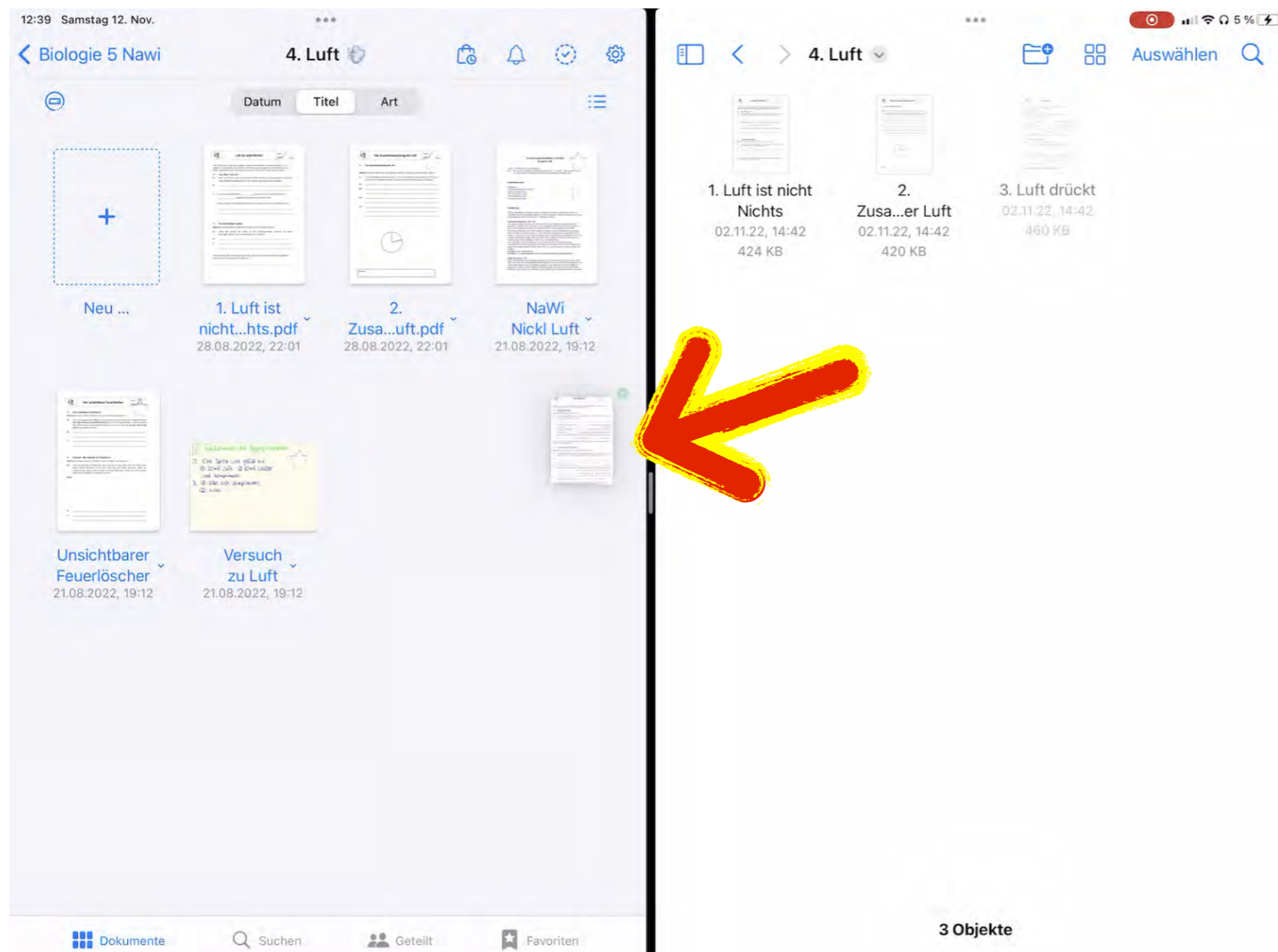
Der Speicherort
des neu
importierten Datei
kann jetzt
festgelegt werden.

4. Import von Dateien in GoodNotes



Einfügen von Dateien per Drag & Drop:
1. Über Split View einmal GoodNotes und die andere App, z.B. Dateien oder Documents, öffnen. 2. PDF länger antippen und in GoodNotes ziehen.

4. Import von Dateien in GoodNotes



Einfügen von Dateien per Drag & Drop:

1. Über Split View einmal GoodNotes und die andere App, z.B. Dateien oder Documents, öffnen.
2. PDF länger antippen und in GoodNotes ziehen.

5. Präsentationsmodus

Aufbau einer pflanzlichen Zelle

Chloroplast
stellt Traubenzucker her

Vakuole
speichert Stoffe

Zellplasma
füllt die Zelle aus

Zellkern
Erbinformationsträger + Steuerzentrale

Mitochondrium
Kraftwerke der Zelle

Zellwand
sorgt für Stabilität

Zellmembran
dient als Abgrenzung

Grundwissen

1. Biologie die Lehre von den Lebewesen

1.1 Biologie die Lehre von den Lebewesen
Keynote

1.2 Anforderungen an Lebewesen
Keynote
Hausaufgabe: **Mebis** Kennzeichen von Lebewesen

1.3 Lebewesen sind aus Zellen aufgebaut
Keynote
AB Tierische und pflanzliche Zelle

Aufbau einer pflanzlichen Zelle:

- Zellkern: Erbinformationsträger und Steuerzentrale
- Mitochondrium: Kraftwerke der Zelle
- Zellwand: sorgt für Stabilität
- Zellwand: dient als Abgrenzung
- Zellplasma: füllt die Zelle aus
- Vakuole: speichert Stoffe
- Chloroplast: stellt Traubenzucker her

2. Der Mensch als Lebewesen

Keynote
AB Organsysteme des Menschen
Hausaufgabe: **Mebis** zuordnen

2.1 Informationsaufnahme, Informationsverarbeit: Unsere Sinnesorgane
Keynote
AB Vom Reiz zur Reaktion
Hausaufgabe: **Mebis**: Film anschauen und Tier zu jedem €

Über Split View kann man sich neben das Notizheft oder Arbeitsblatt das Skript oder die Lösung legen.

-> verschiedene Ansichten möglich!

5. Präsentationsmodus

Teilen und Exportieren

ZUSAMMENARBEIT

- Link zur Zusammenarbeit teilen...

EXPORTIEREN

- Diese Seite exportieren
- Alle exportieren
- Drucken

PRÄSENTATIONSMODUS

- Gesamten Bildschirm spiegeln
- Seitenausschnitt spiegeln
- Volle Seite spiegeln

Zellkern
Erbinformationsträger + Steuerzentrale

Mitochondrium
Kraftwerke der Zelle

Zellwand
sorgt für Stabilität

Zellmembran
dient als Abgrenzung

Vakuole
speichert Stoffe

Zellplasma
füllt die Zelle aus

Grundwissen

1. Biologie die Lehre von den Lebewesen

1.1 Biologie die Lehre von den Lebewesen
Keynote

1.2 Anforderungen an Lebewesen
Keynote
Hausaufgabe: Mebis Kennzeichen von Lebewesen

1.3 Lebewesen sind aus Zellen aufgebaut
Keynote
AB Tierische und pflanzliche Zelle

Aufbau einer pflanzlichen Zelle:

- Zellkern: Erbinformationsträger und Steuerzentrale
- Mitochondrium: Kraftwerke der Zelle
- Zellwand: sorgt für Stabilität
- Zellwand: dient als Abgrenzung
- Zellplasma: füllt die Zelle aus
- Vakuole: speichert Stoffe
- Chloroplast: stellt Traubenzucker her

2. Der Mensch als Lebewesen

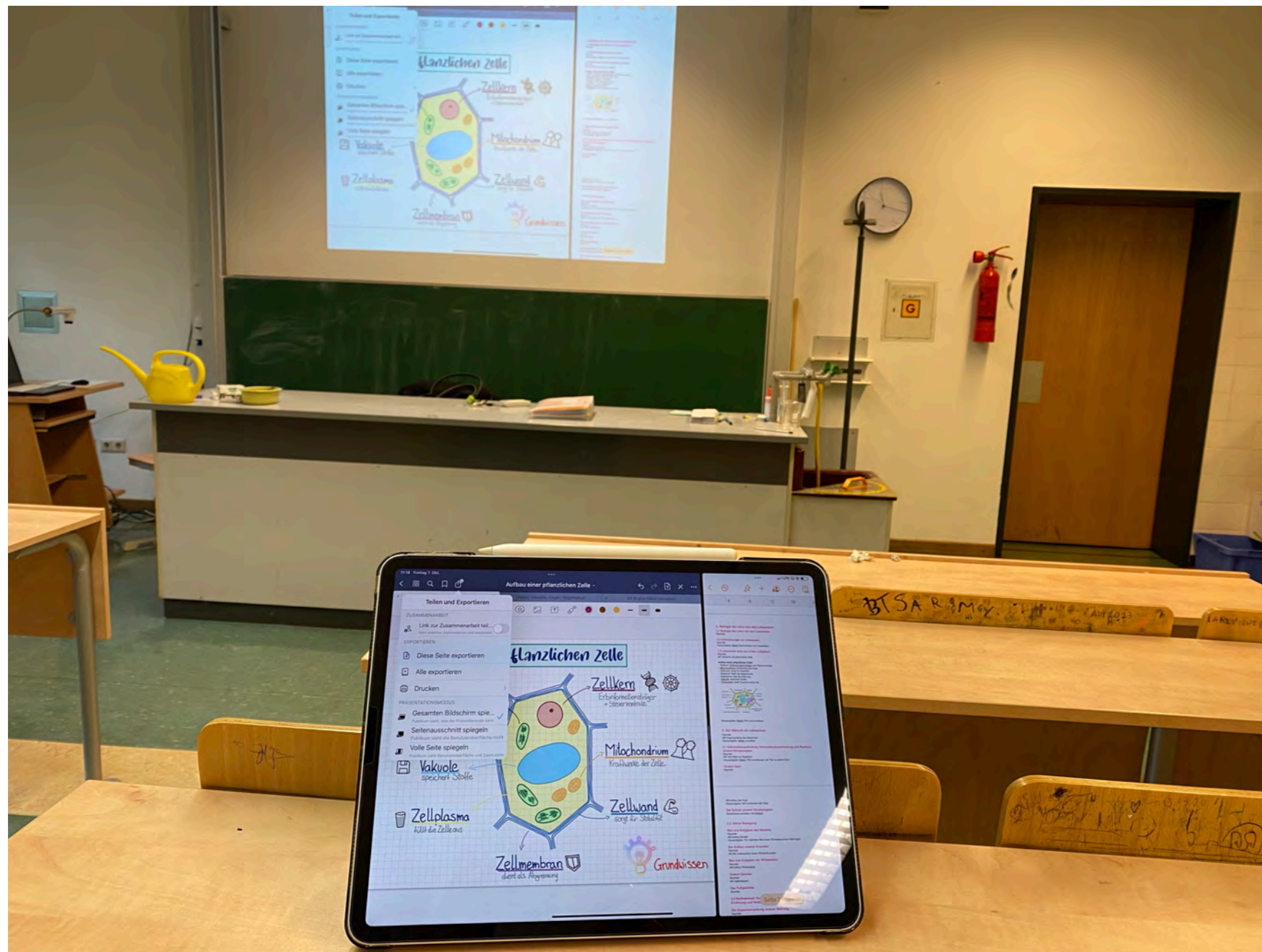
Keynote
AB Organsysteme des Menschen
Hausaufgabe: Mebis zuordnen

2.1 Informationsaufnahme, Informationsverarbeitung
Unsere Sinnesorgane
Keynote
AB Vom Reiz zur Reaktion
Hausaufgabe: Mebis: Film anschauen und Tier zu jedem Sinn

Unsere Haut
Keynote

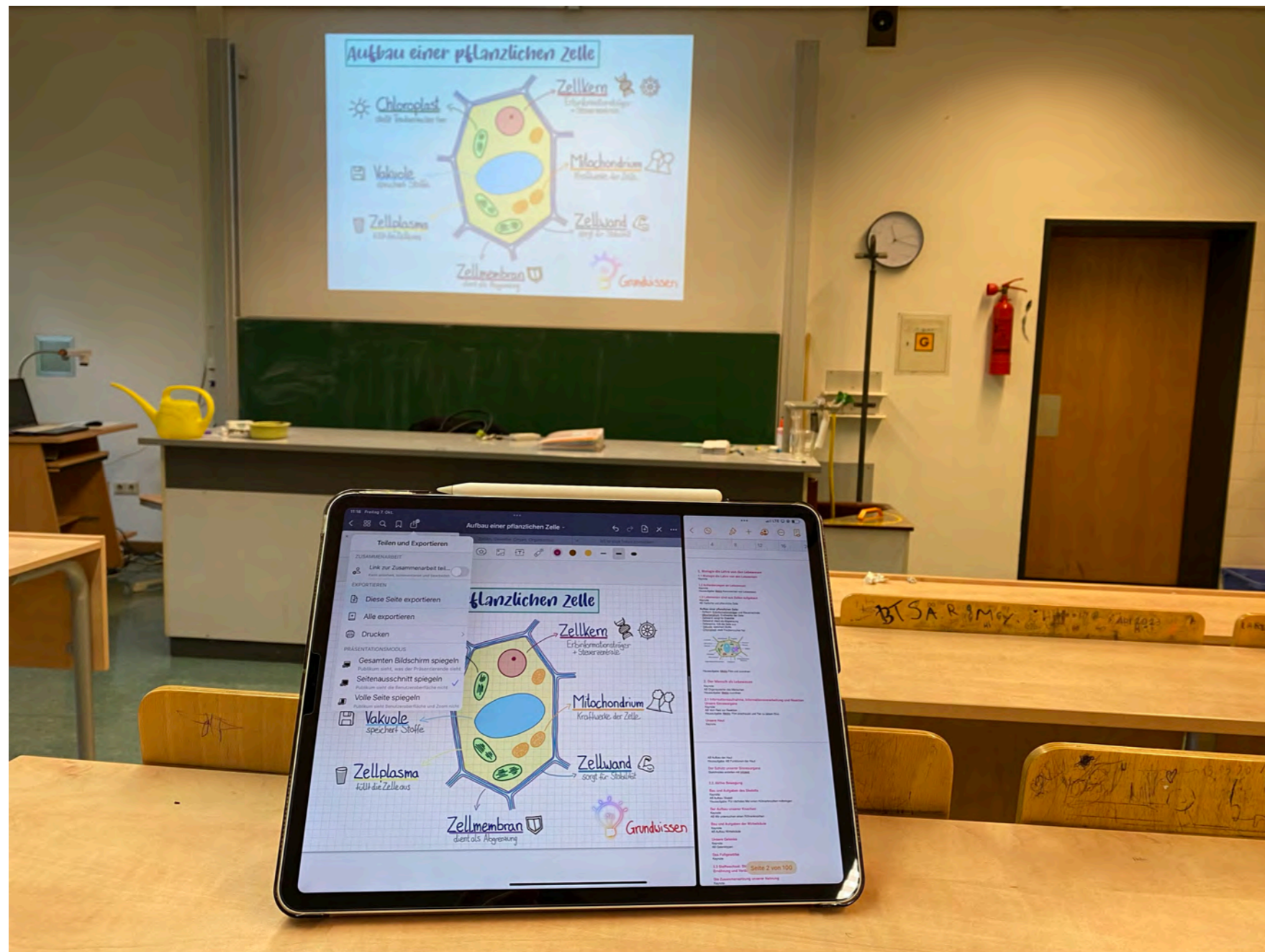
Passenden Präsentationsmodus wählen:
-> was sollen SuS sehen?

5. Präsentationsmodus



**1. Gesamten
Bildschirm
spiegeln**
-> alles für SuS
sichtbar

5. Präsentationsmodus



2. Seitenausschnitt spiegeln -> SuS sehen nur das AB oder Notizbuch, nicht aber die Werkzeugleiste oder Apps im Split View :)
-> Zoom noch sichtbar

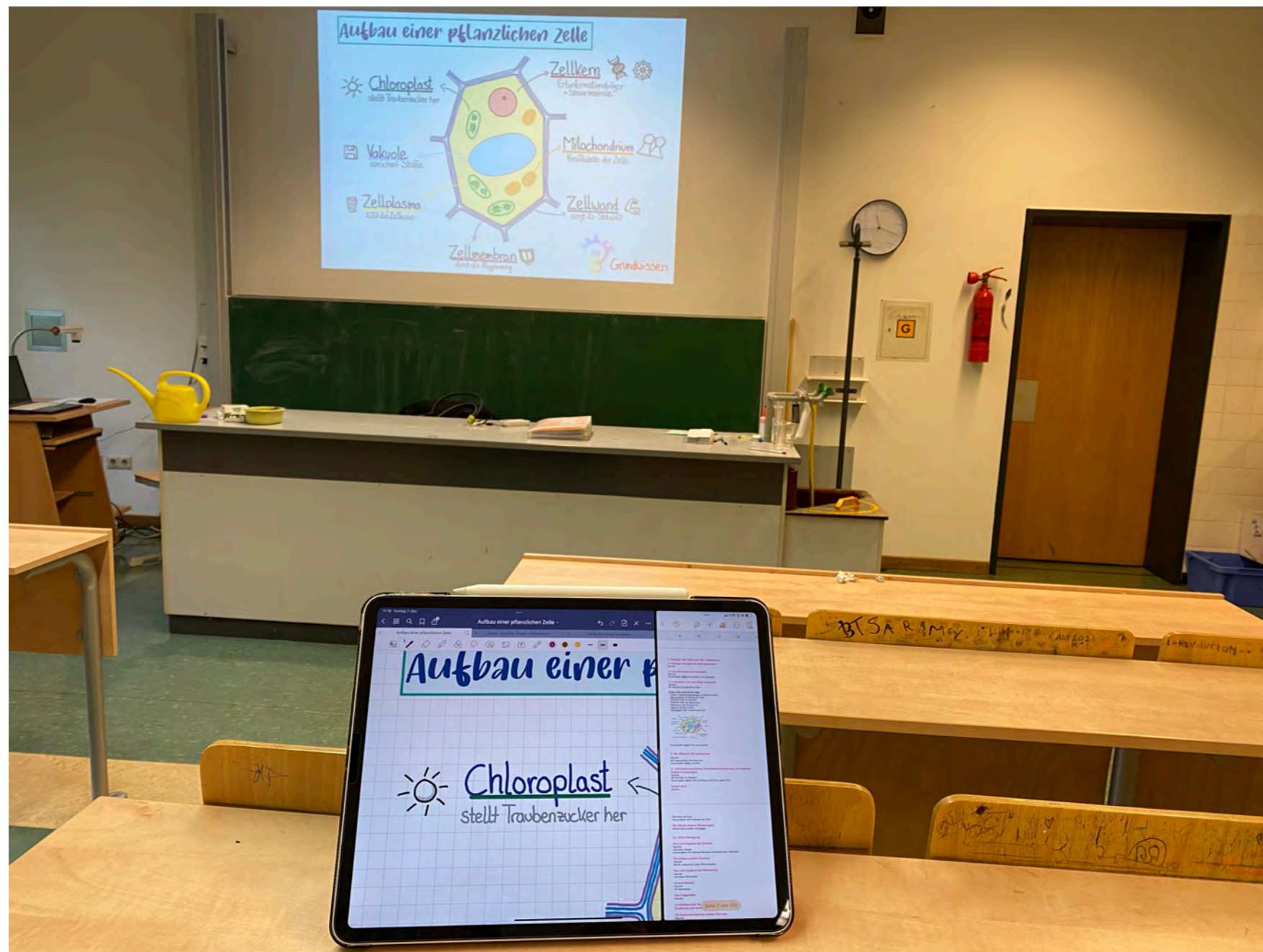


5. Präsentationsmodus



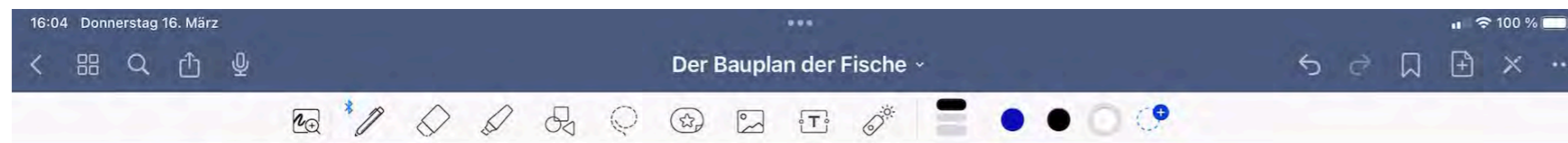
2. Seitenausschnitt spiegeln -> SuS sehen nur das AB oder Notizbuch, nicht aber die Werkzeugleiste oder Apps im Split View :)
-> Zoom noch sichtbar

5. Präsentationsmodus



- ### 3. Volle Seite spiegeln
- > für SuS „nur“ ganze Seite sichtbar
 - > SuS sehen keine Werkzeugleiste, SplitView, keinen Zoom

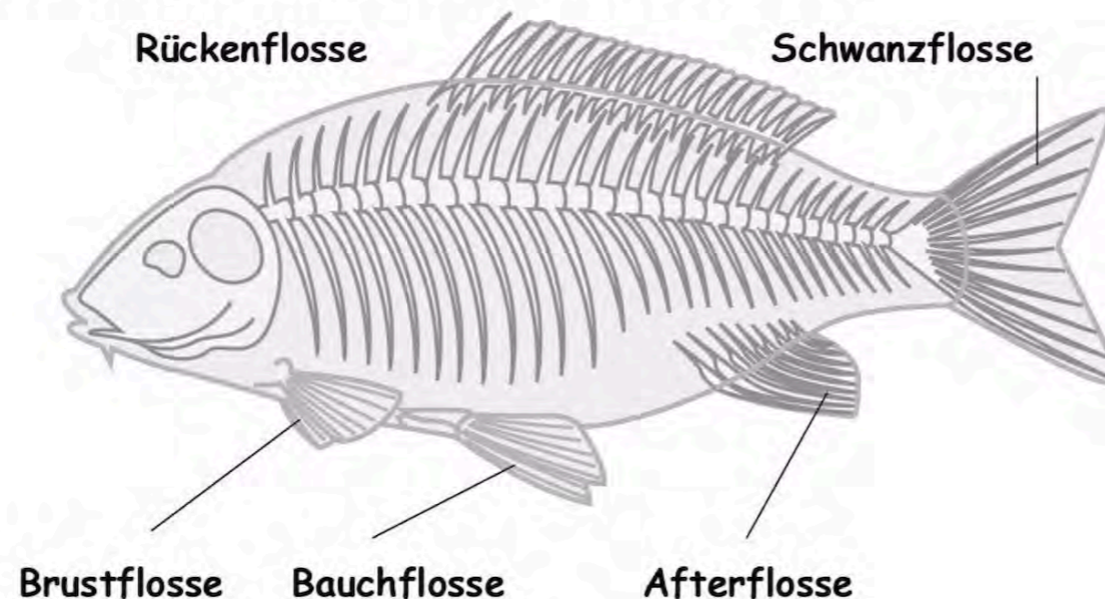
6. Im Schulalltag: „entspannte Tafelbilder“



Der Bauplan der Fische

Die Abbildung zeigt das Skelett eines Fisches. Du erkennst Schädel, Wirbelsäule mit Rippen und die aus den Flossenstrahlen bestehenden Flossen.

- 1 Benenne die Flossen des Fisches. Beschrifte dazu die Abbildung.



- 2 Auf der unteren Abbildung sind die inneren Organe des Fisches zu sehen.
 - a Benenne die mit Ziffern beschrifteten Organe.
 - b Male die Schemazeichnung des Fisches so aus, dass die verschiedenen Organsysteme unterscheidbar werden. Benutze die gleichen Farben wie in deinem Biologiebuch.

Zuvor übermalte
Lösungen während der
Stunde nur
„herradiieren“.

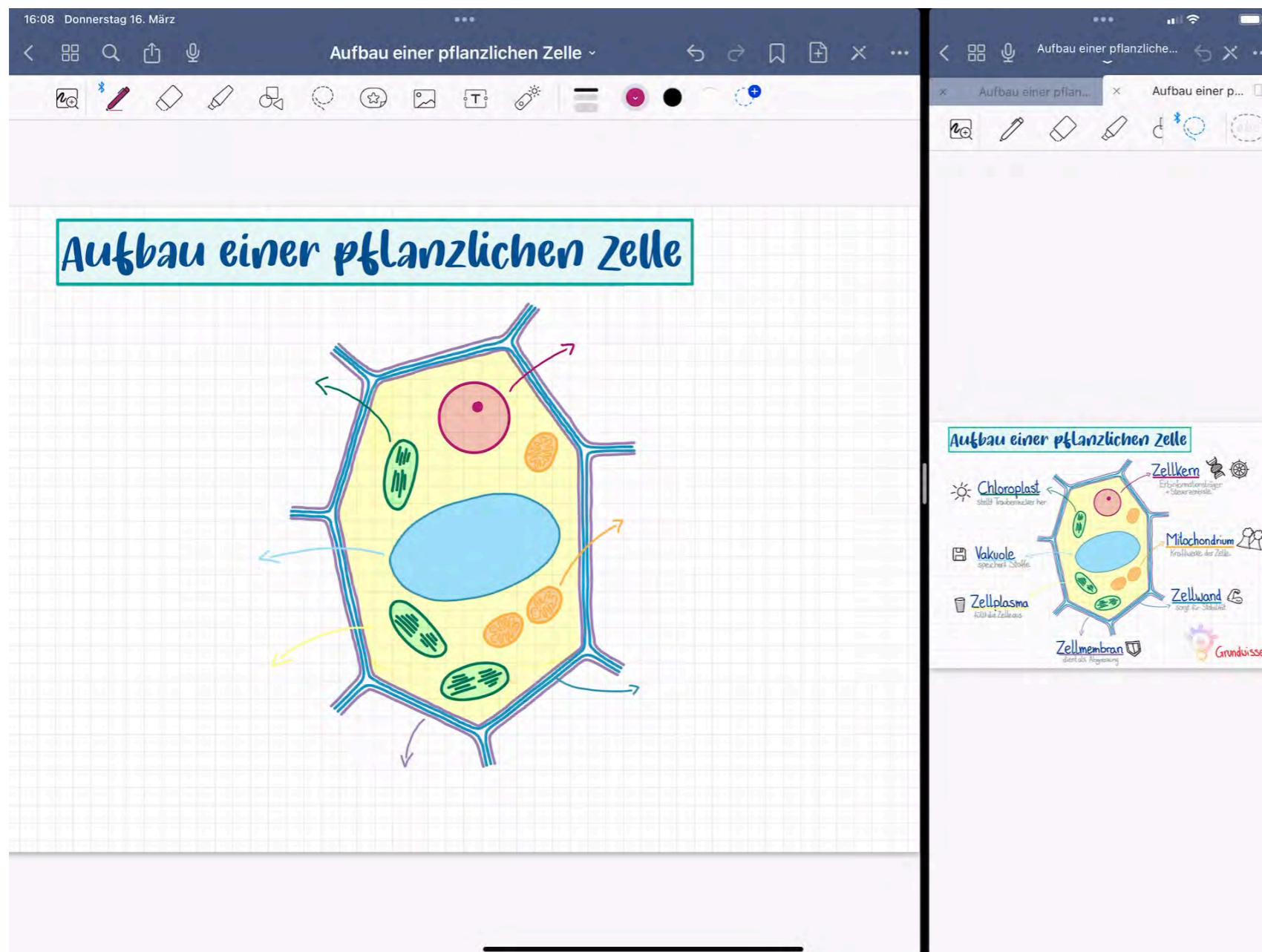
Vorbereitung:
Lösungen mit weißer
Farbe übermalen.
Damit es nicht auffällt:
weißer Hintergrund.

6. Im Schulalltag: „entspannte Tafelbilder“



Zuvor erstellten
Hefteintrag herradiieren
-> Screenshot als Bild
einfügen und Lösungen
übermalen.
Tipp: Einfügen von
Stickern!

6. Im Schulalltag: „entspannte Tafelbilder“



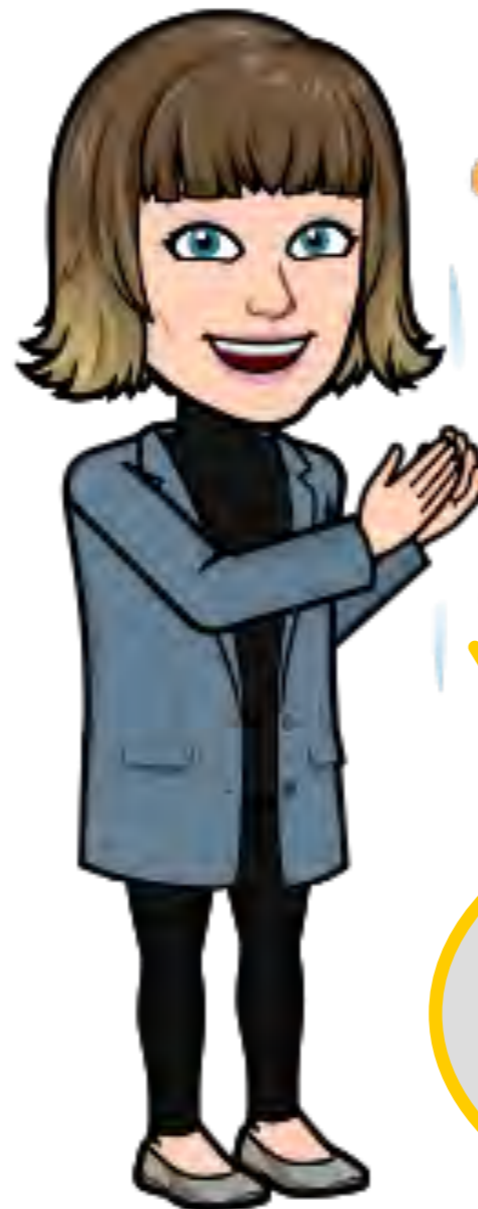
Weitere Möglichkeit: 2x GoodNotes in Split View öffnen. Für SuS ist nur die linke Seite sichtbar (Seitenausschnitt spiegeln). Lösungen werden mit dem Lasso vom fertigen, nicht sichtbaren Hefteintrag kopiert und in den noch unvollständigen, für SuS sichtbaren Hefteintrag eingefügt.



GoodNotes für Fortgeschrittene!

Festlegen eines
Farbschemas

Einfügen von
besonderen
Schriftarten

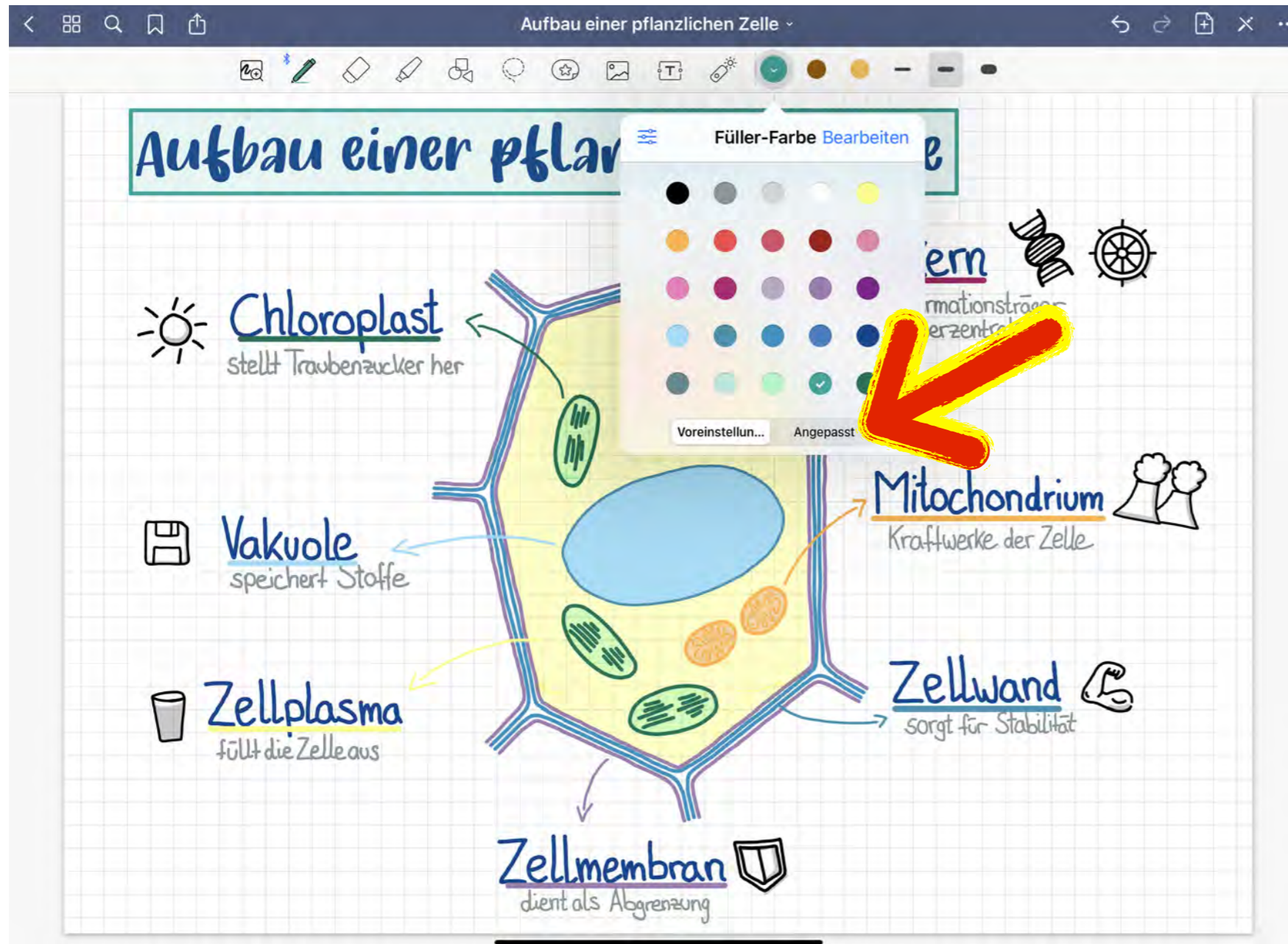


Einfügen von Stickern

Umwandeln von
Handschrift mit
„Kritzeln“

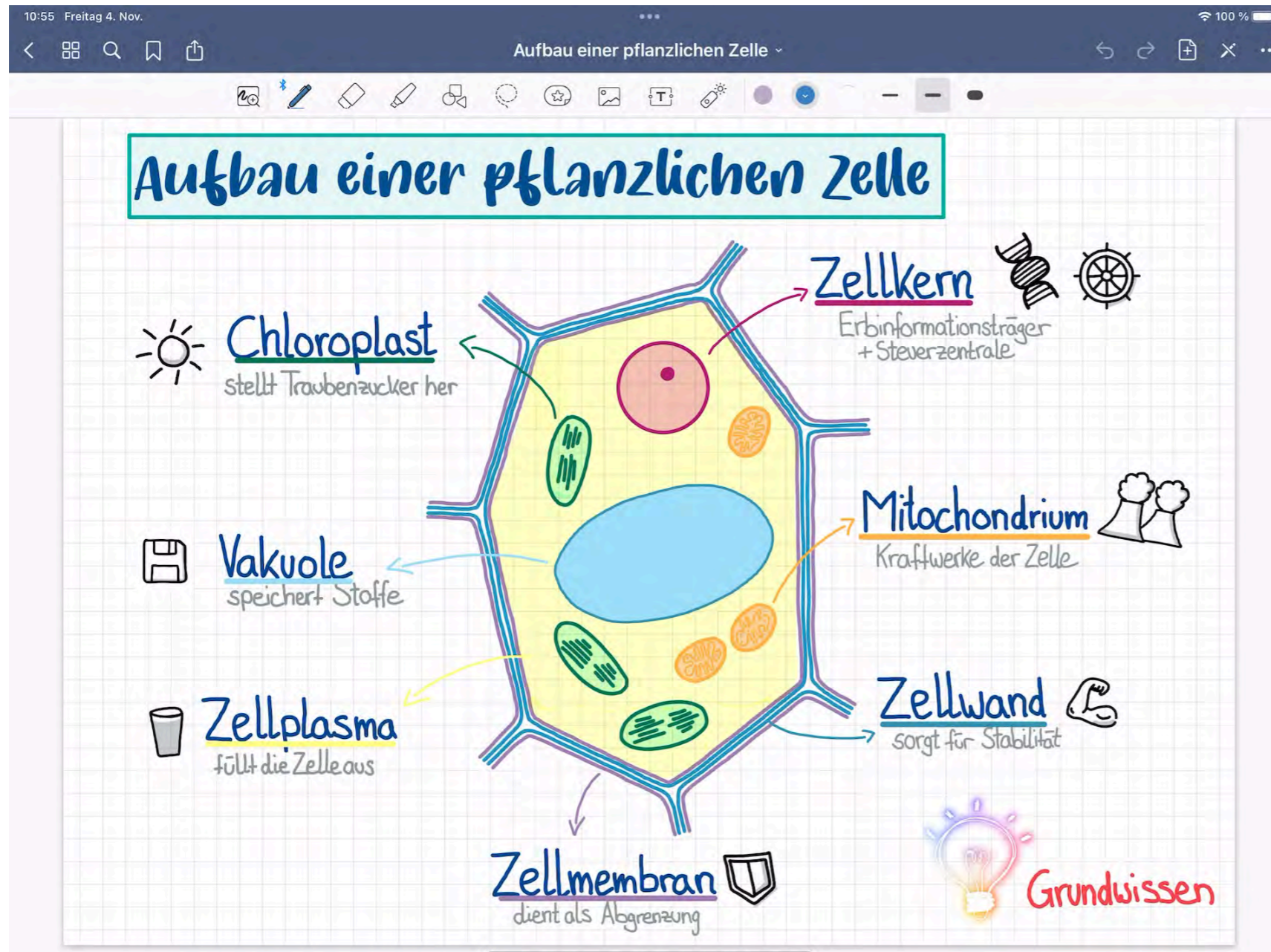
Einfügen einer
Gliederung in
längeren PDFs oder
Hefteinträgen

1. Festlegen eines Farbschemas



Festlegen eines
Farbschemas

1. Festlegen eines Farbschemas



Festlegen eines Farbschemas:
Auf die Stiftfarbe tippen, anschließend auf „Bearbeiten“. Nun kann man auf den Kreis mit dem + tippen und die neue Farbe, z.B. mit Hexcode, festlegen. Die Reihenfolge kann geändert und Farben gelöscht werden.

2. Import von neuen Schriftarten

Aufbau einer pflanz

Chloroplast
stellt Traubenzucker her

Vakuole
speichert Stoffe

Zellplasma
füllt die Zelle aus

Zellmembran
dient als Abgrenzung

Schriften

- Letzte
- Kids On The Moon
- Please write me a song
- HUG ME TIGHT
- Arial
- Academy Engraved LET
- Al Nile
- American Typewriter
- Apple Color Emoji
- Apple SD Gothic Neo
- Apple Symbols
- Arial
- Arial Hebrew
- Arial Rounded MT Bold
- Arial Unicode MS

Festlegen eines
Textstils als
Standard: Schriftart,
Schriftgröße, Farbe,
Hintergrund,
Rahmen...

Auch möglich:
Import von neuen,
besonderen
Schriftarten.

2. Import von neuen Schriftarten

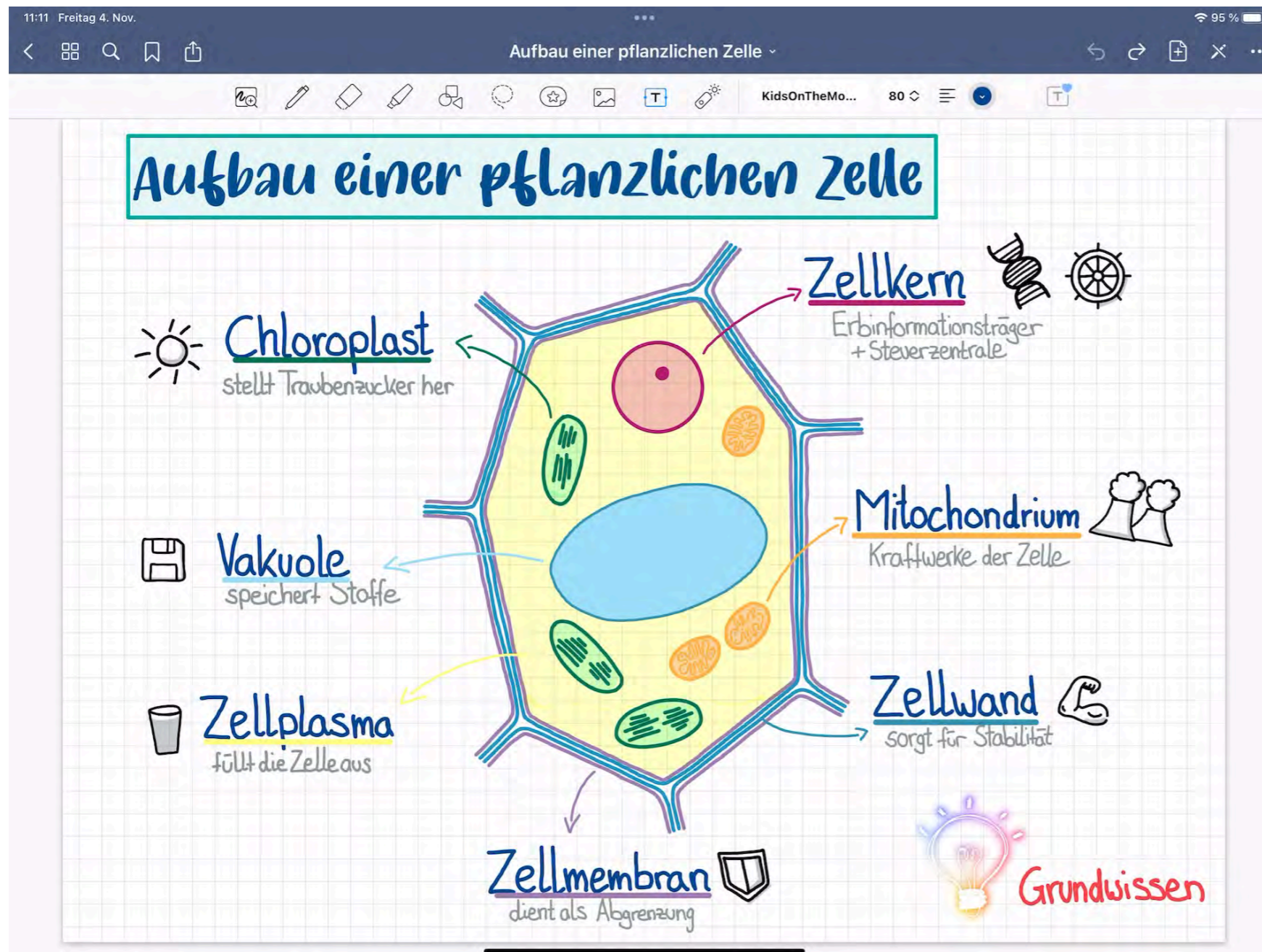
The screenshot shows the dafont.com website interface. At the top, there's a navigation bar with 'Benutzername | Registrieren' and language options (English, Français, Español, Deutsch, Italiano, Português). Below this, there are 'TOP FONTS FOR EVERY PROJECT' categories like SERIF, SANS SERIF, SCRIPT, DECORATIVE, VINTAGE, and AND MORE. A search bar is present with a 'Suche' button. A grid of font categories is displayed, including Extravagant, Ausländisch, Techno, Gothic, Basic, Schreibschrift, Dingbats, Bar Code, and Feiertage. Below the grid, there are instructions on how to install fonts for Windows and Mac OS X. The 'Kürzlich hinzugefügte Schriftarten' section shows three featured fonts: Mythias, Belgium Victory, and People Book, each with a 'Download' button and 'Spende an den Autor' link.

Neue Schriftarten
zuerst runterladen,
z.B. bei dafont.com

In der App iFont
muss die neue
Schriftart importiert
werden.

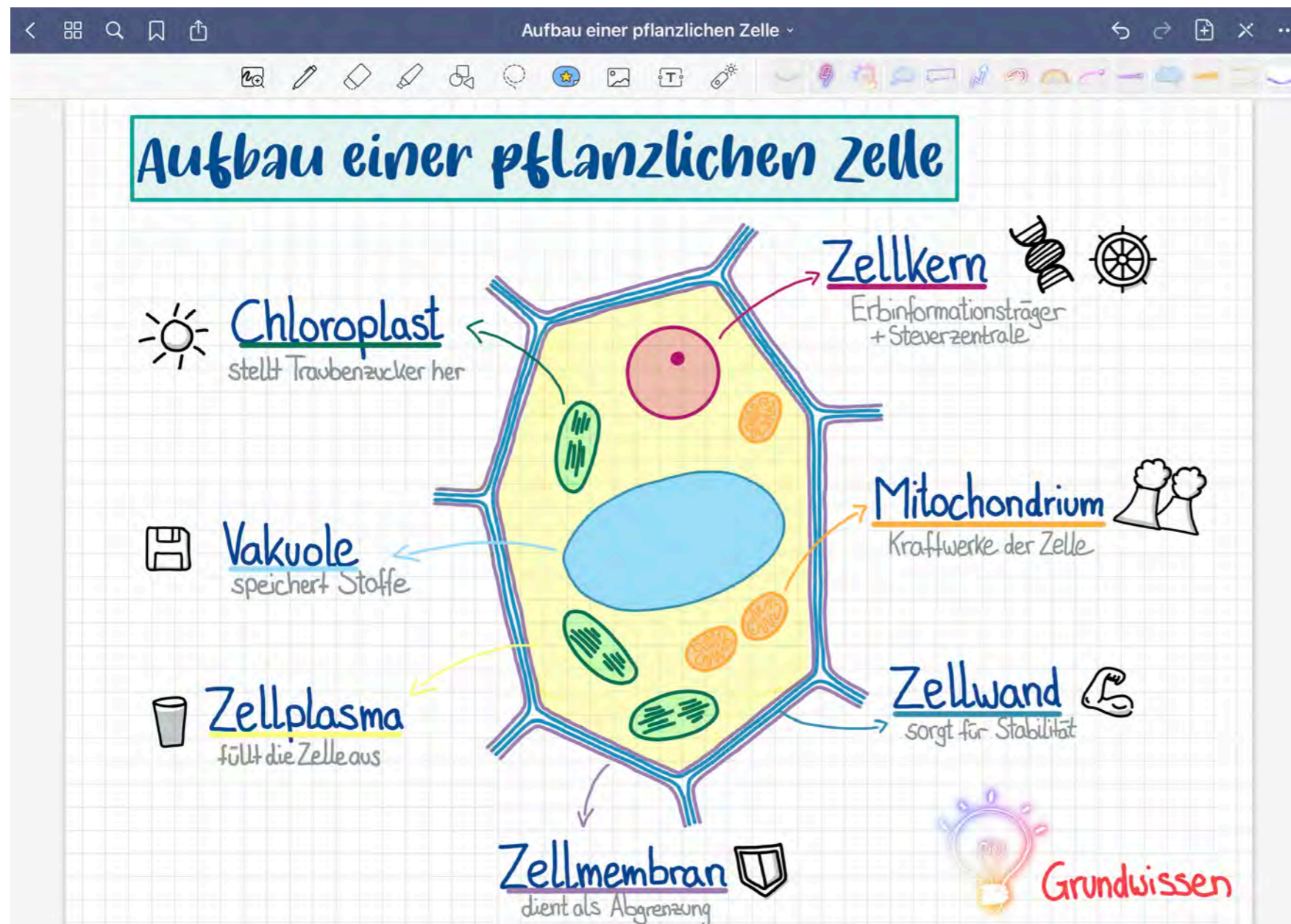
In den Einstellungen
muss das Profil
noch installiert
werden.

2. Import von neuen Schriftarten



Die Schriftart eines Textfeldes kann entsprechend umgewandelt werden.

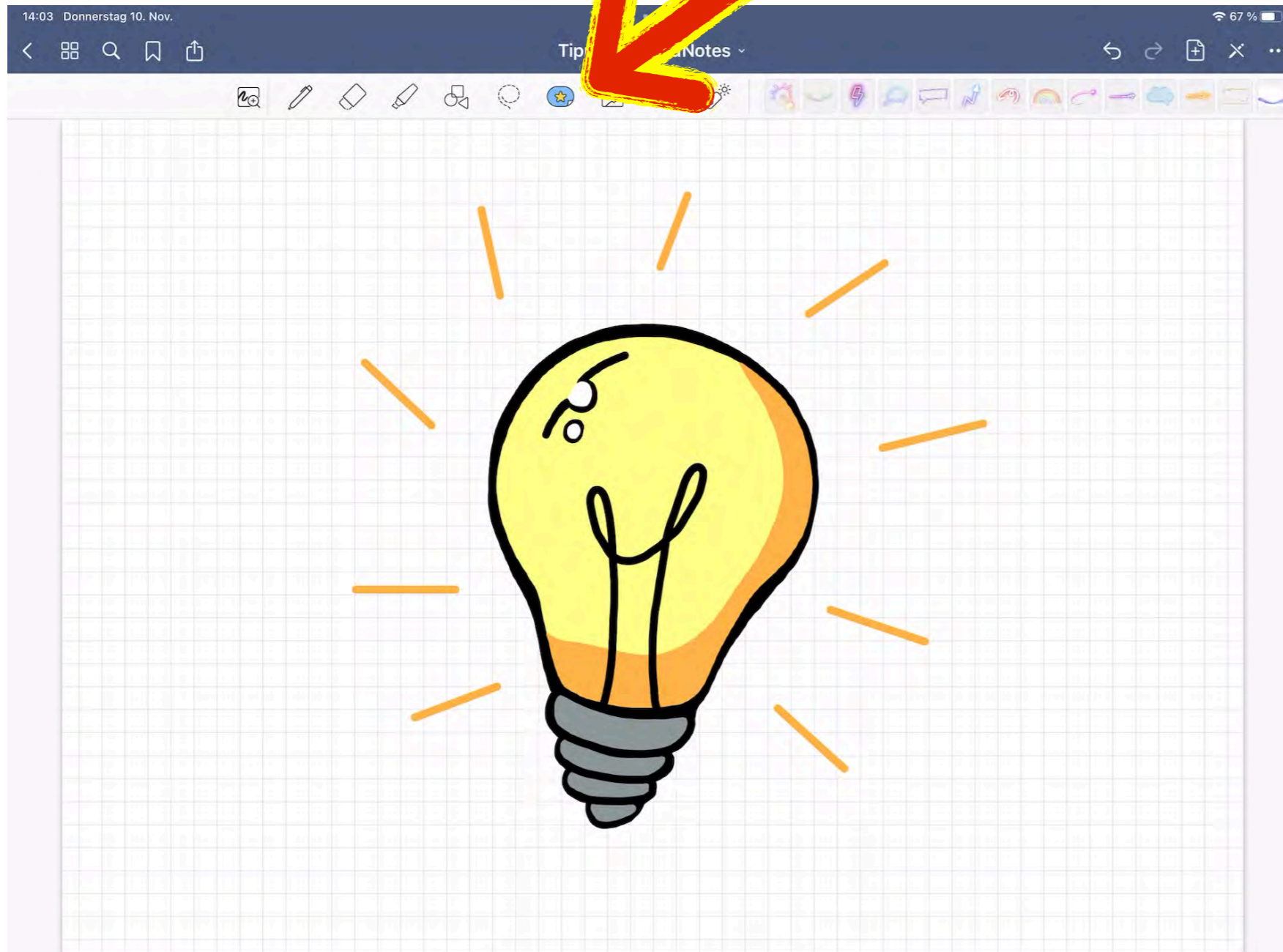
3. Einfügen von Stickern



Einfügen von
Stickern (als
Download oder
selbst gezeichnet)

Linksammlung zu
kostenlosen Stickern:
[https://
www.goodnotes.com/
blog/digital-stickers](https://www.goodnotes.com/blog/digital-stickers)

3. Einfügen von Stickern

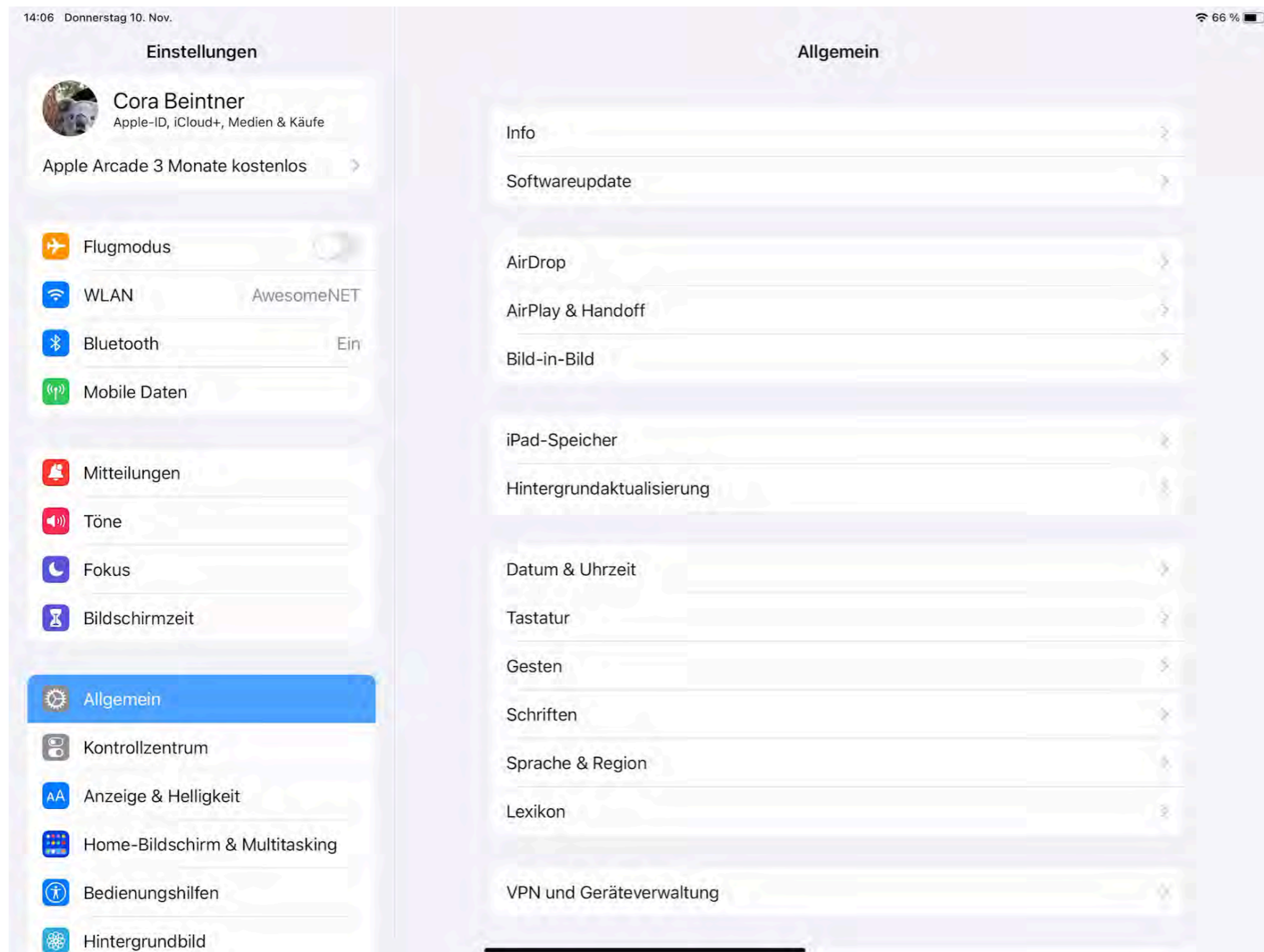


Einfügen von eigenen Stickern:

1. Sticker werden erst selbst gezeichnet.
2. Sticker mit dem Lasso markieren und auf „Objekt hinzufügen“ tippen.
3. Sticker kann in einer (neuen) Sammlung hinzugefügt werden.
4. Tipp: Sticker in der Größe abspeichern, in der man ihn braucht.



4. Umwandeln von Handschrift: Kritzeln

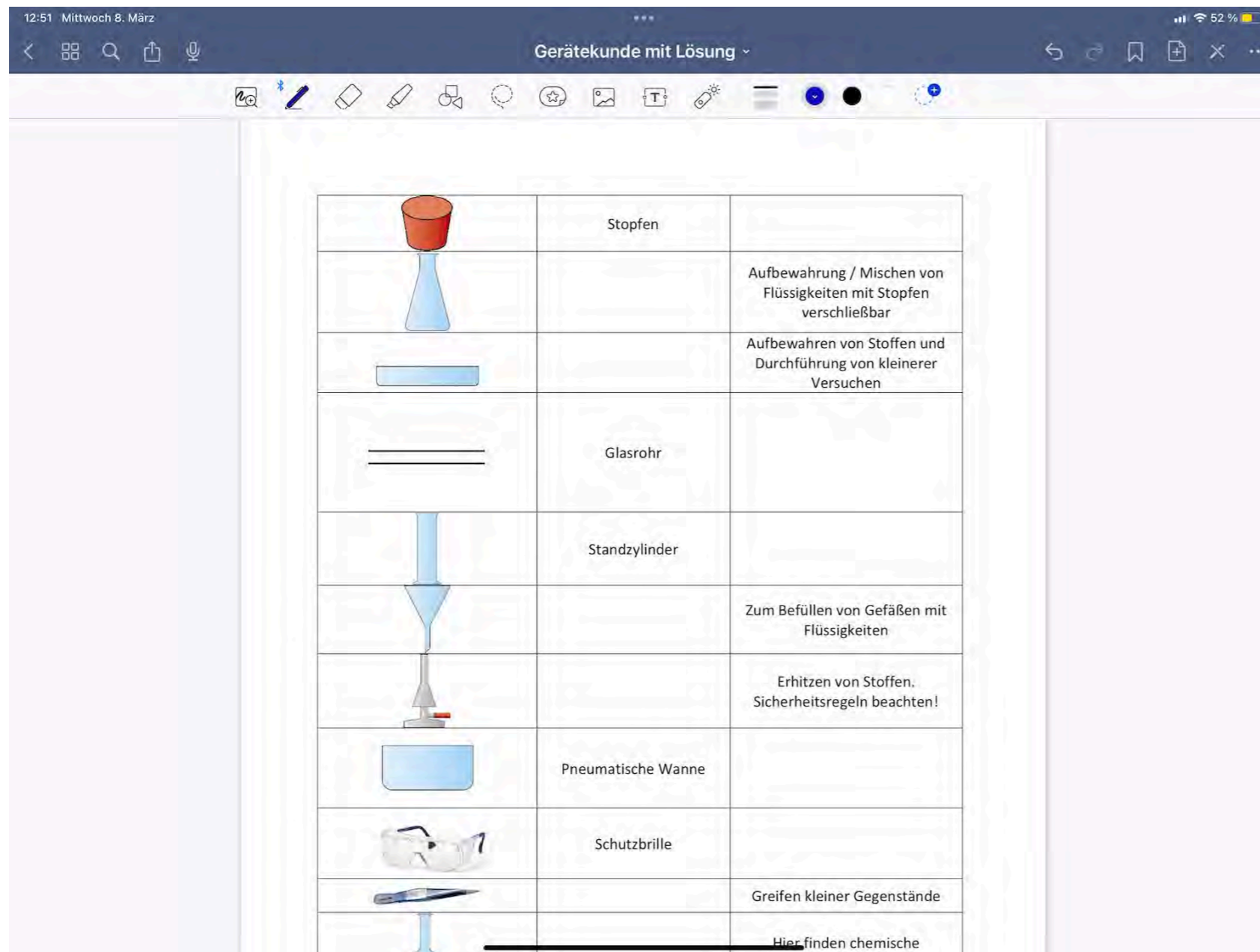


Mit der aktivierten
Einstellung „Kritzeln“
kann Handschrift in ein
Textfeld umgewandelt
werden: Einstellungen
-> Apple Pencil ->
Kritzeln

Weitere Infos:
[https://
support.apple.com/de-
de/guide/ipad/
ipad355ab2a7/ipados](https://support.apple.com/de-de/guide/ipad/ipad355ab2a7/ipados)



5. Einfügen einer Gliederung



Zur besseren Übersicht bei langen PDFs oder Hefteinträgen:

1. Oben rechts auf „...“ tippen.
2. Auf „Seite zu Gliederung hinzufügen“ tippen.
3. Seitenanfang oder Stichpunkt eingeben.
4. Oben links unter den 4 kleinen Quadraten sichtbar: Miniaturen, Favoriten oder Gliederungen



Noch Fragen?

*Kontakt bei weiteren Fragen oder
gerne zum Austausch:*

- Email: cora.Beintner@Pi.musin.de
- oder über Twitter: [@Cora__Li](https://twitter.com/Cora__Li)

