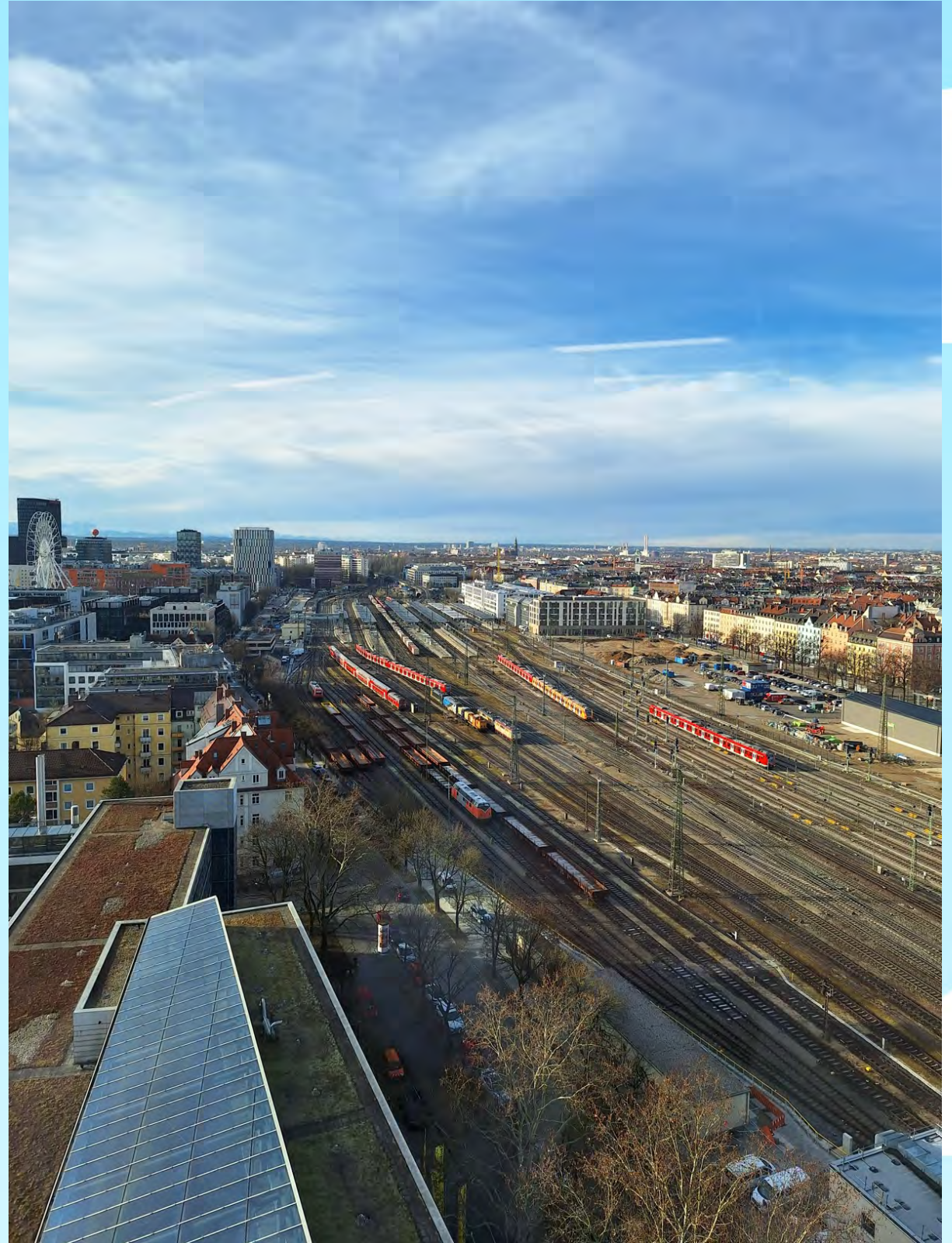


Züge in und um München



Diese Züge haben wir gesehen!

U- Bahn

S-Bahn

ICE

IC

Regionalbahn

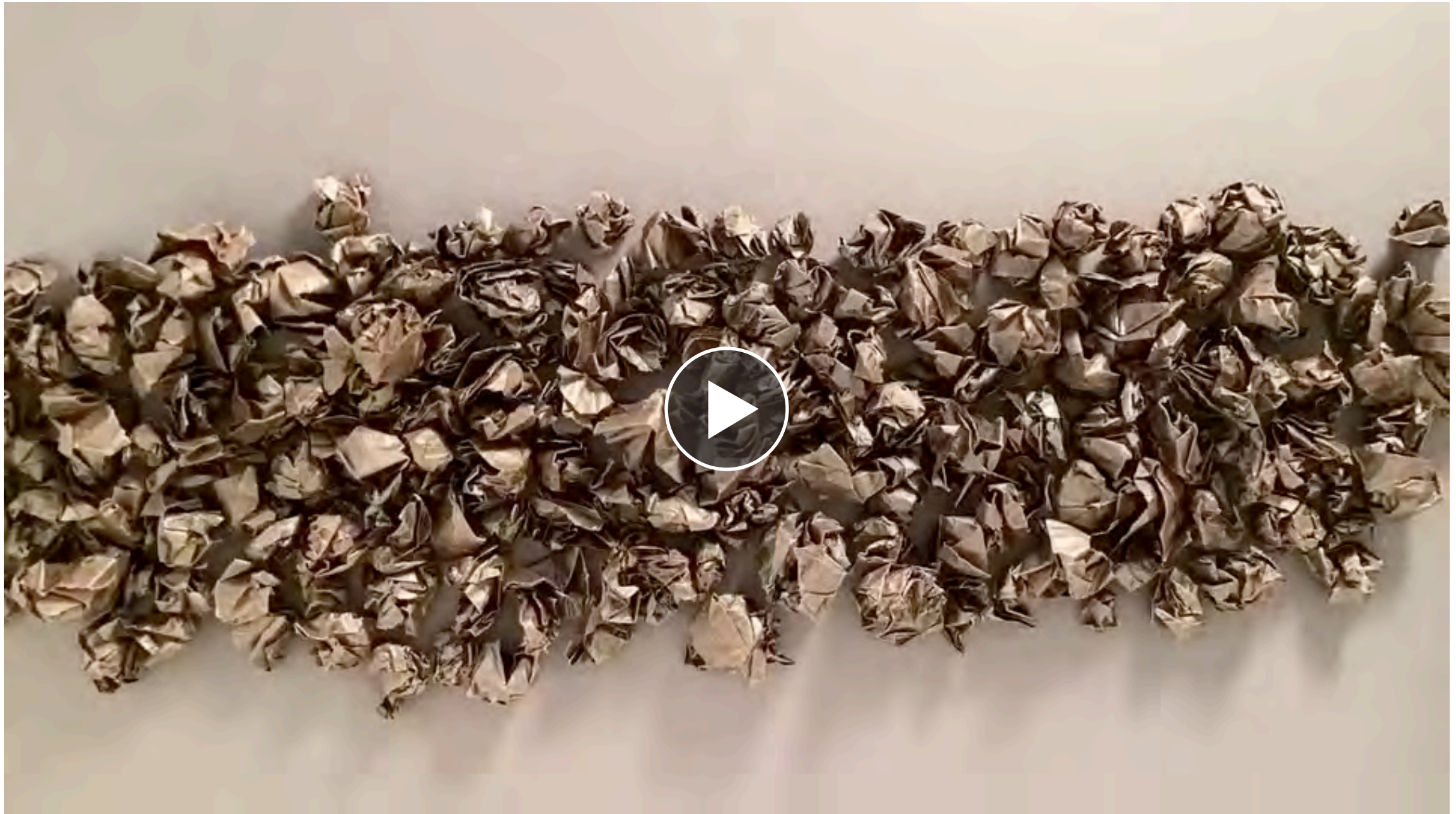


„Wie funktioniert ein Zug eigentlich?“

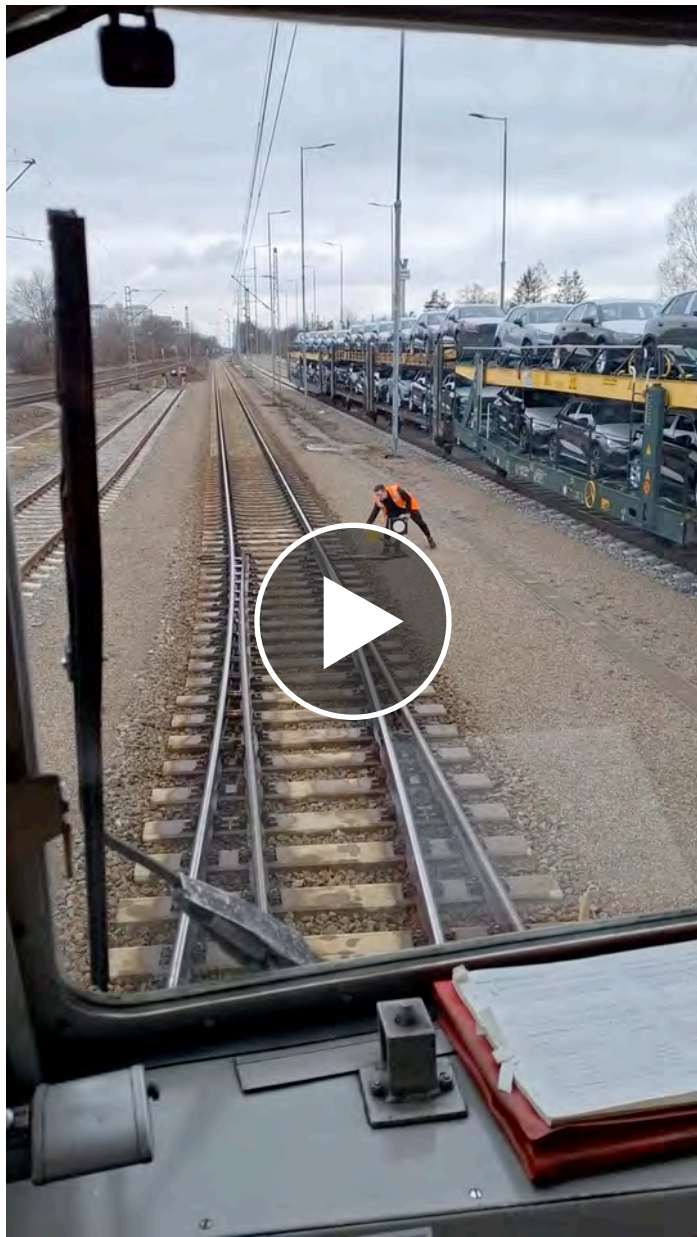


Ein Zug braucht Gleise um fahren zu können.

Wie werden Gleise gebaut?



Für was braucht man eine Weiche?



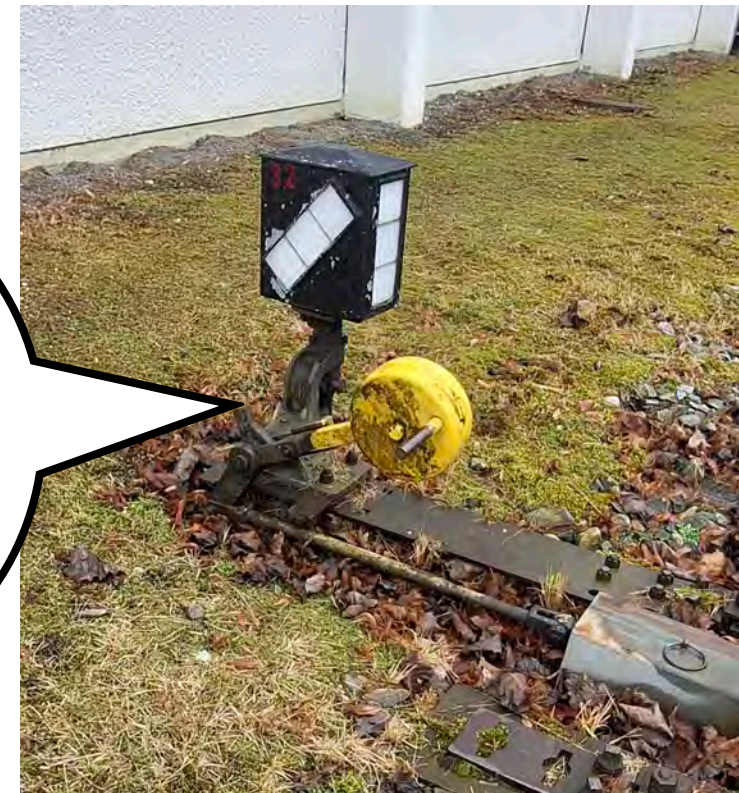
Um die Weiche zu verstellen, muss man das Hebelgewicht auf die andere Seite umlegen.



Da kann ein Zug während der Fahrt von einem Gleis auf das andere wechseln.

Das ist ein Weichenhebel mit Hebelgewicht.

Es gibt auch ferngesteuerte Weichen.

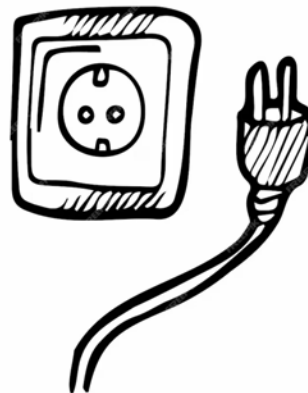


Das ist ein Stromabnehmer.

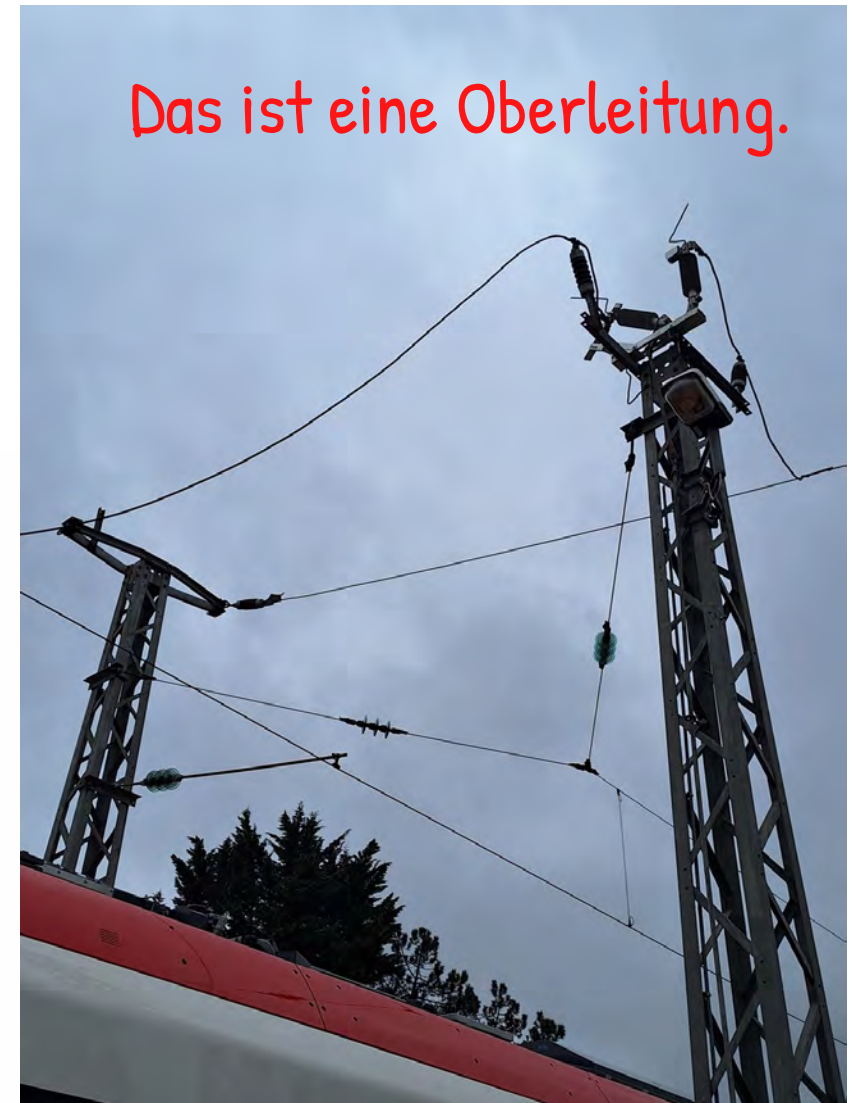


E-Loks brauchen Strom.

Der Bahnstrom geht über den Stromabnehmer in die Lokomotive, dadurch kann sie fahren. Das ist wie beim Stecker in der Steckdose.



Das ist eine Oberleitung.



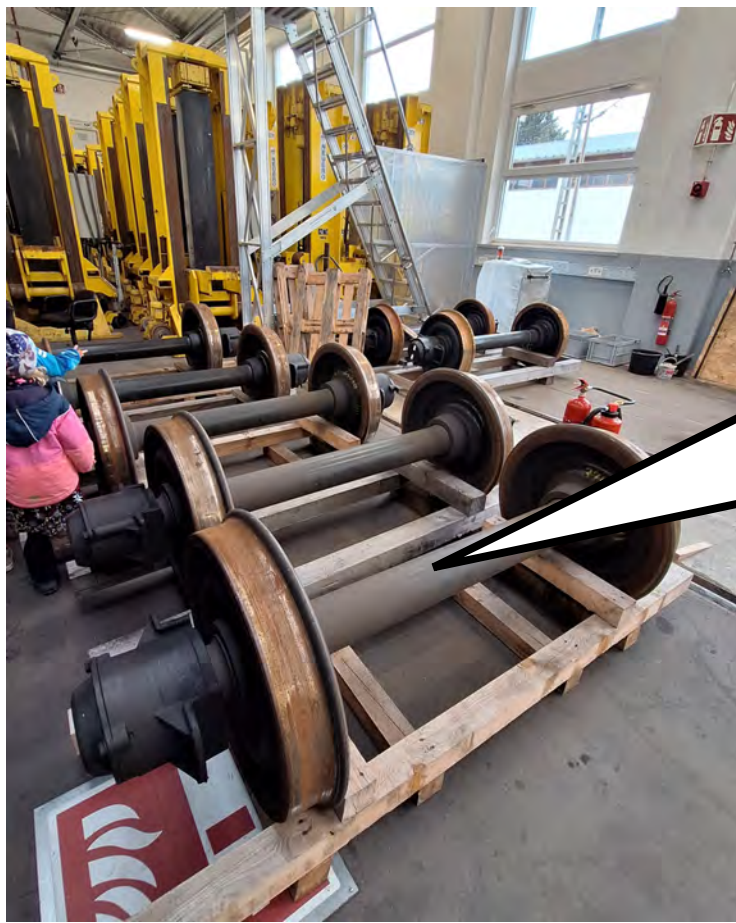
Das ist eine Diesellokomotive.

Das ist der Motor

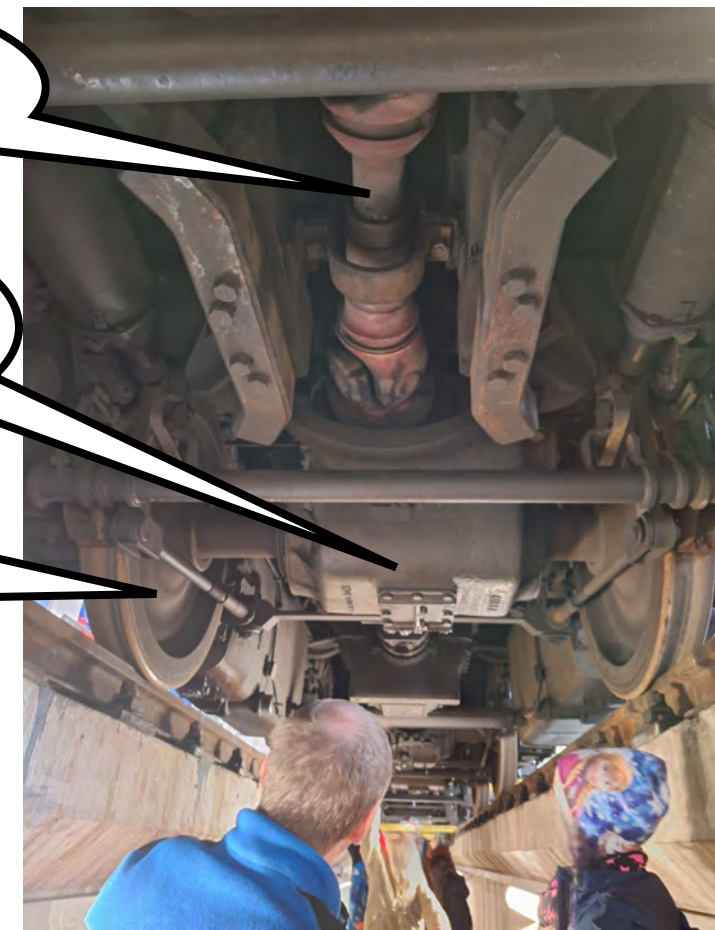


Eine Diesellok muss wie ein
Auto tanken um fahren zu
können.





Ein Radsatz hat zwei Räder und eine Achswelle. Eine Lok hat 4 Radsätze.



Der Motor treibt über eine Gelenkwelle das Getriebe an und dieses wiederum über eine Achswelle die Räder der Lokomotive.

Das ist die Sifa=
Sicherheitsfahrschaltung

Hier kann der
Lokführer den
Fahrplan sehen



Bei der Rangierlok
dreht man das
Rad zum Fahren
und für die
Geschwindigkeit



So hört sich die
Hupe an



Der Hebel stellt den
Scheibenwischer an



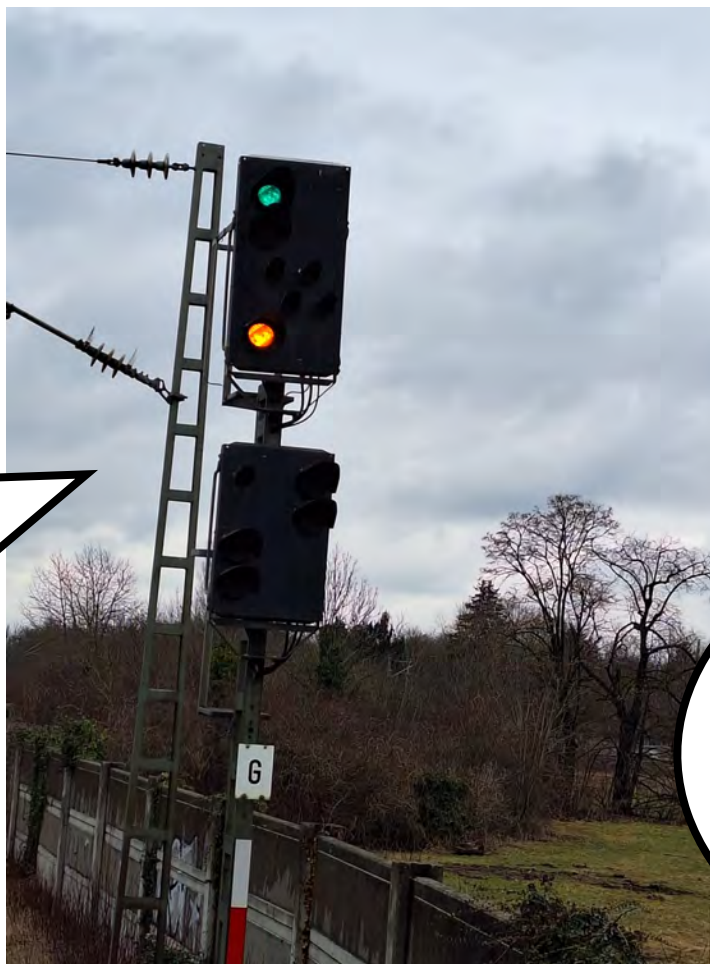
Das
macht
sehr viel
Spaß!



Rot = Stopp



Grün = Fahrt, aber Gelb =
Vorsicht langsam es kommt
eine Weiche



Jedes Gleis hat sein eigenes
Signal



Jetzt seid ihr Experten 😊 viel Spaß
beim Lösen der Aufgaben!
Bitte Mama und Papa um Hilfe!

