



## iPad mit Beamer verbinden

### 3 Möglichkeiten sowie eine Bestellübersicht

Stand: Februar 2021

Gültig ab: Februar 2021

Sie haben 3 Möglichkeiten, das iPad mit einem Beamer zu verbinden. Mit dem „Lightning auf VGA Adapter“, dem „Lightning auf HDMI Adapter“ und dem „Apple TV“. In der unten stehenden Tabelle sehen Sie, was Sie für welche Nutzung bestellen müssen. Entscheidend ist vorrangig die Frage, ob Sie Lautsprecher, also eine Tonausgabe benötigen. Auf den folgenden Seiten sehen Sie eine schematische Darstellung des Verbindungsaufbaues.

benötigte Technik

| Nutzungsart   | Lightning auf VGA Adapter | VGA Kabel (nur nötig, wenn länger als 1,5 Metern benötigt wird) | Lightning auf HDMI Adapter | HDMI Kabel | Apple TV | Beamer (diesem liegt ein VGA-Kabel bei) | PC-Lautsprecher | Bluetooth-Lautsprecher |
|---|---------------------------|---|----------------------------|------------|----------|---|-----------------|------------------------|
| - Video mit Ton - herkömmliche Lautsprecher                             | ■                         | ■   | ■                          | ■          | ■        | ■                                       | ■               | ■                      |
| - Video mit Ton - Bluetooth-Lautsprecher                                | ■                         | ■   | ■                          | ■          | ■        | ■                                       | ■               | ■                      |
| - Fotos, Videos und Präsentationen ohne Ton                             | ■                         | ■   | ■                          | ■          | ■        | ■                                       | ■               | ■                      |
| - kabellos ohne Ton<br>- mehrere iPads nacheinander, kabellos, ohne Ton | ■                         | ■   | ■                          | ■          | ■        | ■                                       | ■               | ■                      |

Den „Lightning auf HDMI Adapter“ benötigen Sie nur dann, wenn Sie ein AppleTV benötigen und für Videos immer den Ton über herkömmliche Lautsprecher, die Sie mit einem Kabel am iPad anstecken, ausgeben wollen. In diesem Fall ist die Beschaffung des „Lightning auf VGA Adapter“ überflüssig. Wenn Sie die größtmögliche Flexibilität brauchen, nutzen Sie den „Lightning auf VGA Adapter“ für Videos und Präsentationen mit Ton und das AppleTV für kabellose Übertragung bei der kein Ton benötigt wird.

## iPad mit Beamer verbinden - mit Ton



Lightning  
nur für  
iPad/ iPhone

Apple TV



Lightning auf  
VGA Adapter



Lightning auf  
HDMI Adapter



Kabel immer  
im Stecker ziehen.  
Nie am Kabel!

VGA



HDMI



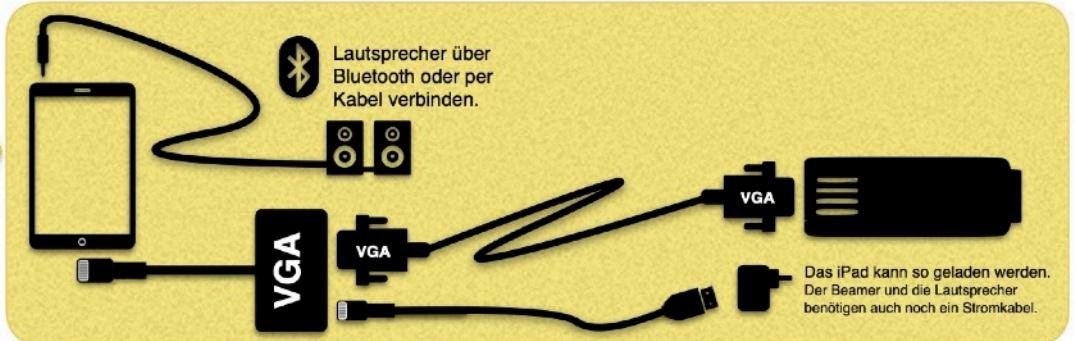
mit TON

Präsentationen, Videos

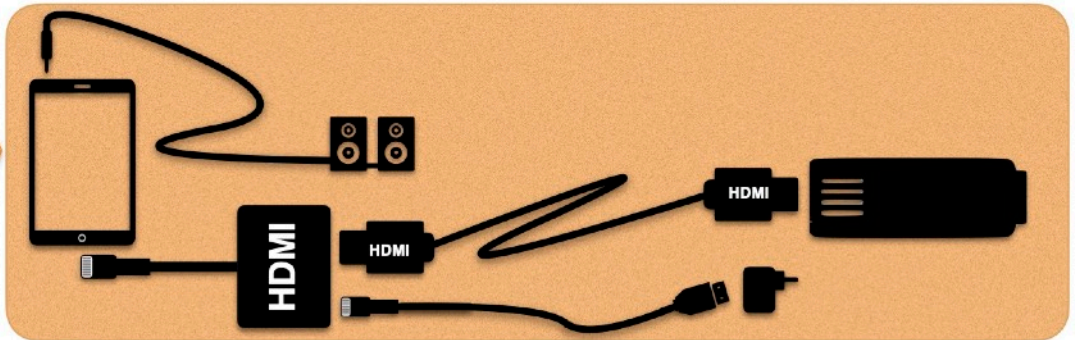
Über diese  
Verbindung kann  
natürlich auch  
eine Übertragung  
OHNE Ton  
stattfinden.



VGA



HDMI



## iPad mit Beamer verbinden - ohne Ton

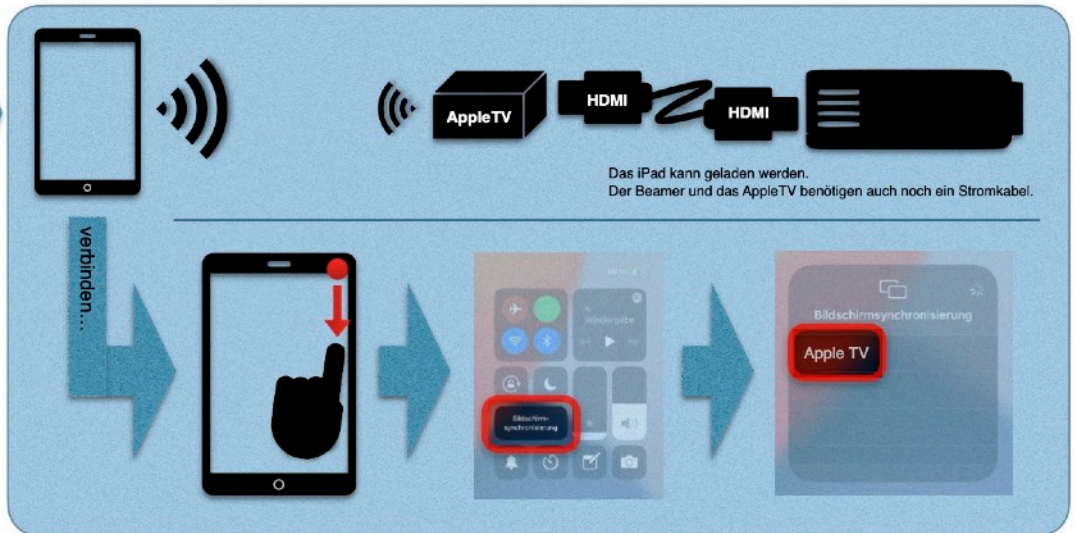


ohne TON

Diashow, Bilderbuchkino



AppleTV



Verschiedene Videos mit Anleitungen finden Sie auf  
[www.medienbildung-muenchen.de/beitrag/gewusst-wie-technische-losungen/](http://www.medienbildung-muenchen.de/beitrag/gewusst-wie-technische-losungen/).

Erstellung und inhaltliche Verantwortung: Joe Hensel