

Einen Serienbrief in OpenOffice ohne den Serienbrief-Assistenten erstellen:

Es sei vorausgesetzt, dass eine Calc-Tabelle als Datenquelle existiert.
In diesem Beispiel hat sie den Namen **Adressenliste.ods**.

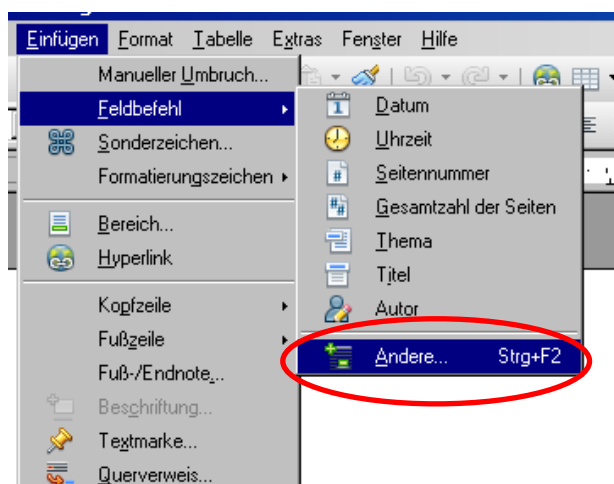
1. Schritt:

Wir öffnen ein neues oder ein bestehendes Writer-Dokument.

Um nun Seriendruckfelder aus unserer Datenquelle in das Dokument einzufügen, gehen wir folgenden Weg über das Menü:

Einfügen > Feldbefehl > Andere

Es erscheint das Dialogfenster „**Feldbefehle**“



2. Schritt:

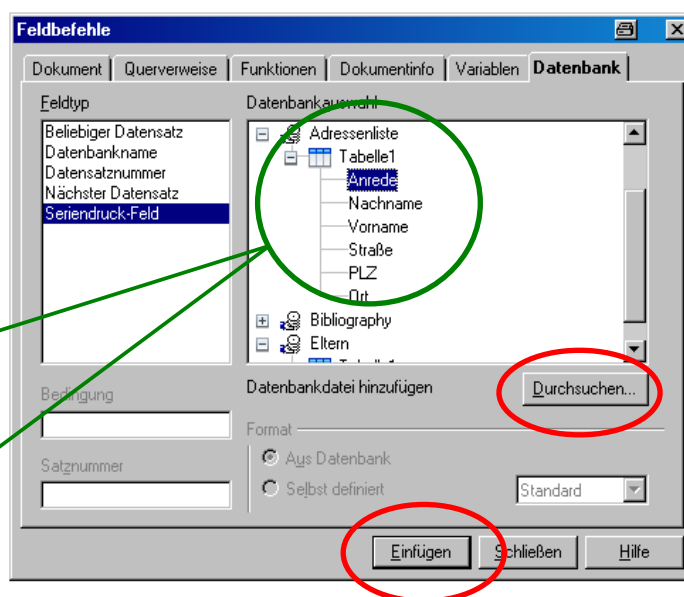
Im Dialogfenster wählen wir das Register „**Datenbank**“ und fügen über die Schaltfläche „**Durchsuchen**“ unsere Datenbankdatei bzw. Datenquelle „**Adressenliste.ods**“ hinzu.

Im Fenster **Datenbankauswahl** markieren wir der Reihe nach die gewünschten Datenfelder und fügen sie mit einem linken Mausklick auf die Schaltfläche „**Einfügen**“ in unser Textdokument ein.

Ergebnis:

<Anrede>
<Vorname> <Nachname>
<Straße>
<PLZ> <Ort>

Auf die gleiche Weise können wir im Hauptdokument weitere Seriendruckfelder wie z.B. Titel und Namenszusätze einfügen.



Auch eine personalisierte Briefanrede lässt sich ohne den Serienbrief-Assistenten erstellen. Wir benutzen dazu die Funktion **Wenn-Dann-Sonst**.

3. Schritt:

Wir positionieren den Cursor im Textdokument an der gewünschten Stelle, starten erneut den Dialog „**Feldbefehle**“ und wählen diesmal das Register „**Funktionen**“.

Als Bedingung schreiben wir:

Anrede EQ „Frau“

Hinweis:

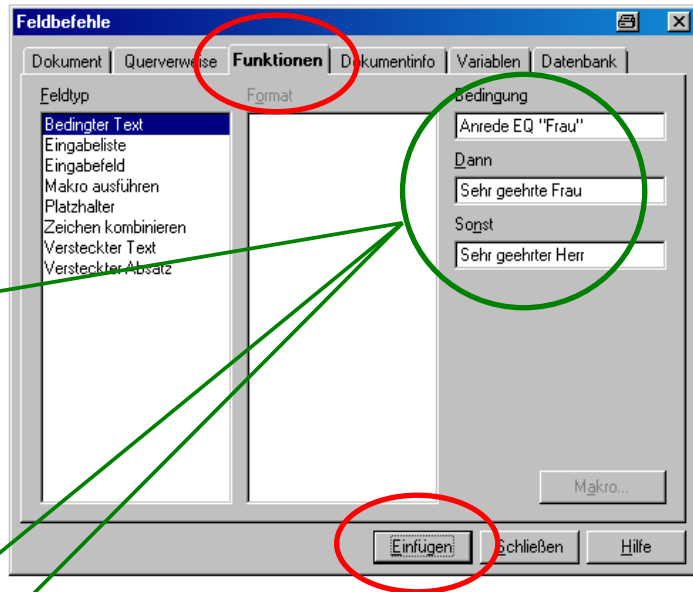
EQ oder **==** muss hier an Stelle des Gleichheitszeichen = verwendet werden.

Bei „**Dann**“ schreiben wir:

Sehr geehrte Frau

Bei „**Sonst**“ schreiben wir:

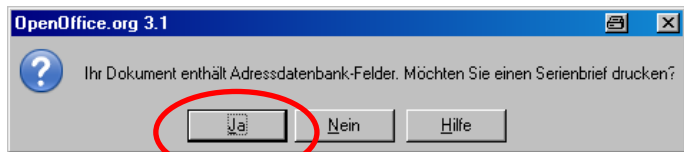
Sehr geehrter Herr



Ergebnis: Sehr geehrte Frau

4. Schritt:

Wir starten den Seriendruck über **Datei > Drucken** und bestätigen mit „**Ja**“



Wollen wir noch vor dem Drucken die personalisierten Briefe sehen, starten wir den Serienbriefassistenten und wählen den Menüpunkt „**6. Dokumente vorbereiten**“.

5. Schritt

Wir wählen für die Ausgabe die Option „**Datei**“ und klicken auf „**OK**“.

Es wird ein Writer-Dokument erzeugt, das die personalisierten Serienbriefe enthält.

Alternative:

Der Druck der Serienbriefe kann natürlich auch über den Seriendruckassistenten erfolgen. Hierzu wählen wir den 8. Menüpunkt „**Speichern, drucken, versenden**“

